

OBSERVACION : LA UBICACION DE LAS VIVIENDAS SE DETERMINARAN IN SITU RESPETANDO LAS COSTUMBRES Y TRADICIONES DE LAS COMUNIDADES A SER ATENDIDAS

[Handwritten signature and initials]



PUEBLOS ORIGINARIOS

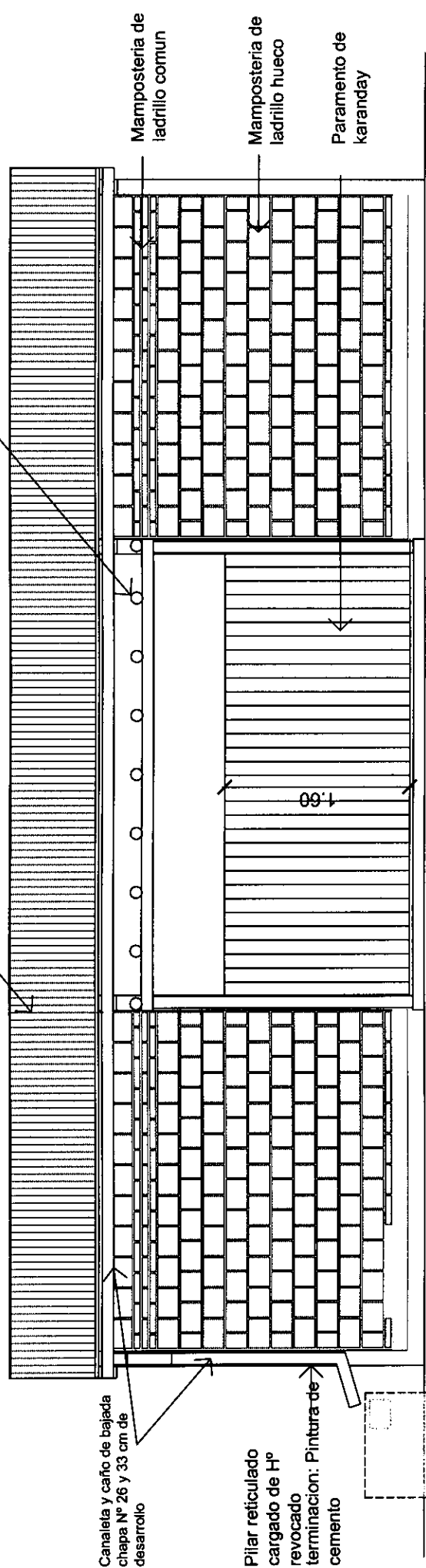
TIPOLOGIA
CJ-PO
 AÑO 2.011

PLANTA ACOTADA - ESC 1/50

L - 01

Techo de chapas onduladas galvanizadas N° 26 de 16 pies Pend : 15 %

Pergolado de karanday



FACHADA PRINCIPAL

Tanque de fibra de vidrio de 1.000 lts

Borde revocado y pintura base de cemento

Franja superior revocada de terminación. h : 25 cm pintura a base de cemento

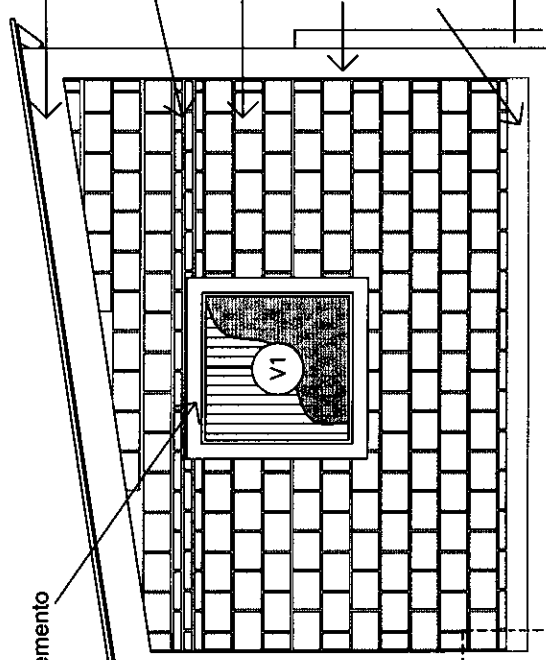
Mampostería de ladrillo común

Mampostería de ladrillos huecos vistos - junta al ras.

Pilar reticulado cargado de H° revocado terminacion pintura de cemento

Aislacion hidrofuga cara externa revoque 1:3 con aditivo hidrofugo

Paramento de karanday



FACHADA LATERAL

Tanque de fibra de vidrio de 1.000 lts

Pergolado de Karanday atado con alambre

0.52

+0.00

2.40

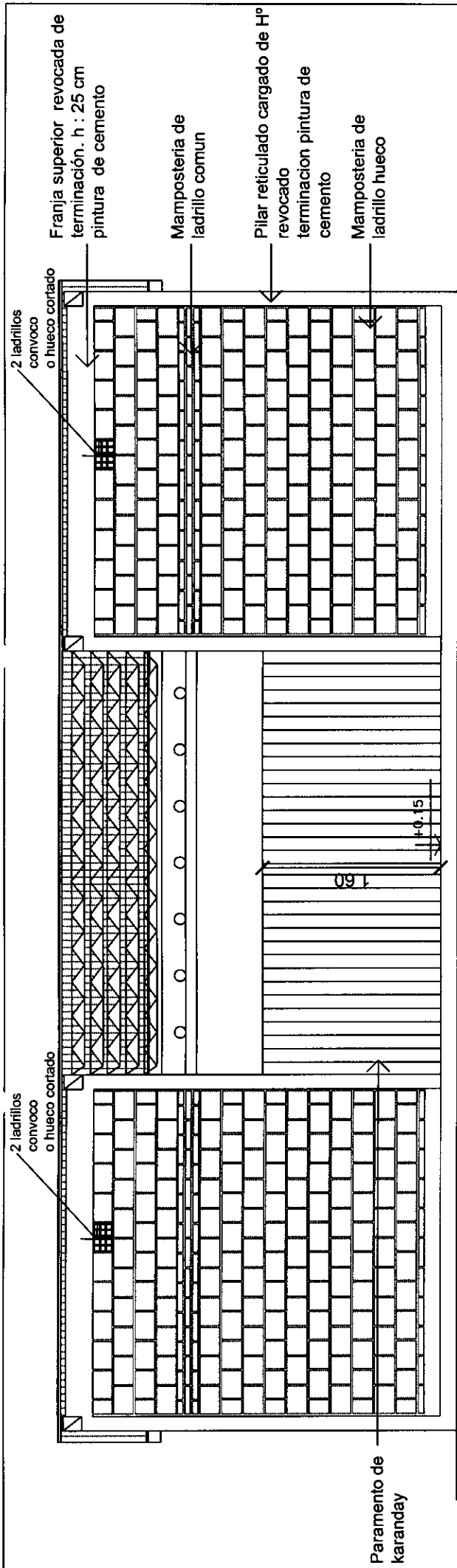


PUEBLOS ORIGINARIOS

TIPOLOGIA
CJ-PO
AÑO 2.011

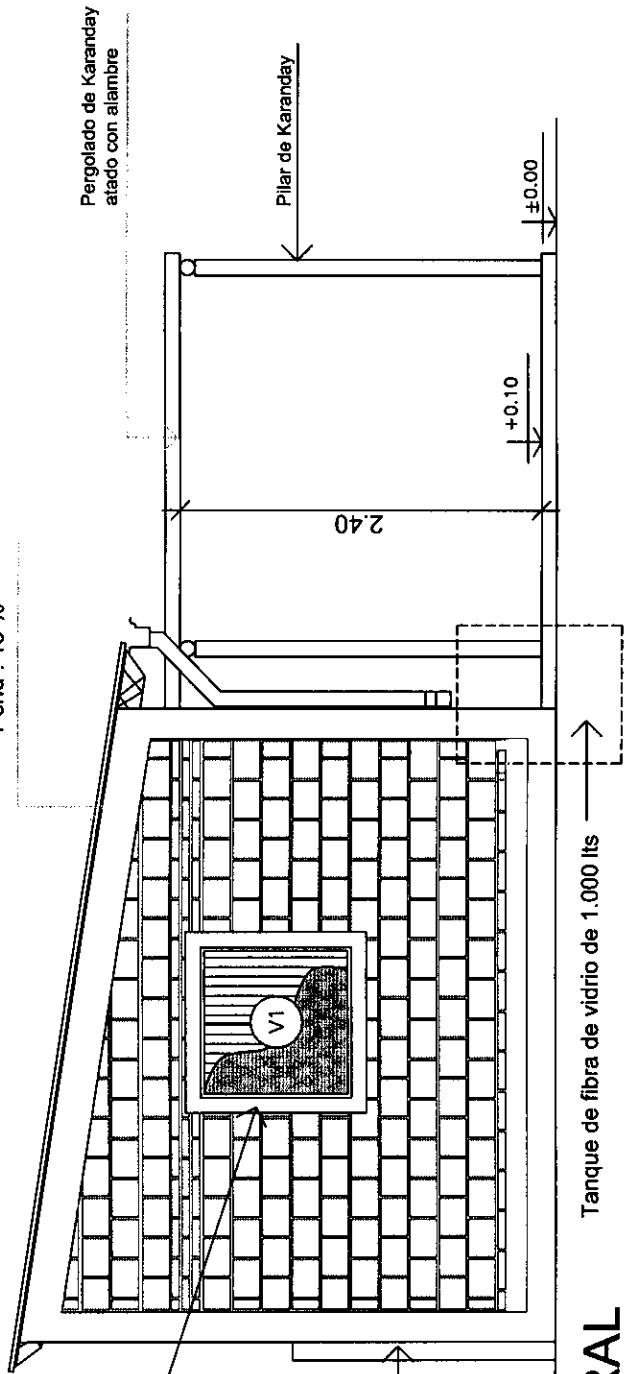
FACHADA PRINCIPAL Y LATERAL ESC: 1/50

L - 02



Techo de chapas onduladas galvanizadas Nº 26 de 16 pies
Pend : 15 %

FACHADA POSTERIOR



borde revocado y pintado con pintura de cemento

Paramento de karanday enterrado 60 cm Aislado con asfalto hasta nivel de superficie

FACHADA LATERAL

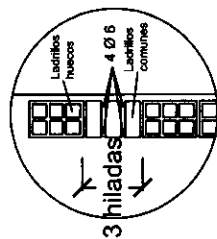


PUEBLOS ORIGINARIOS

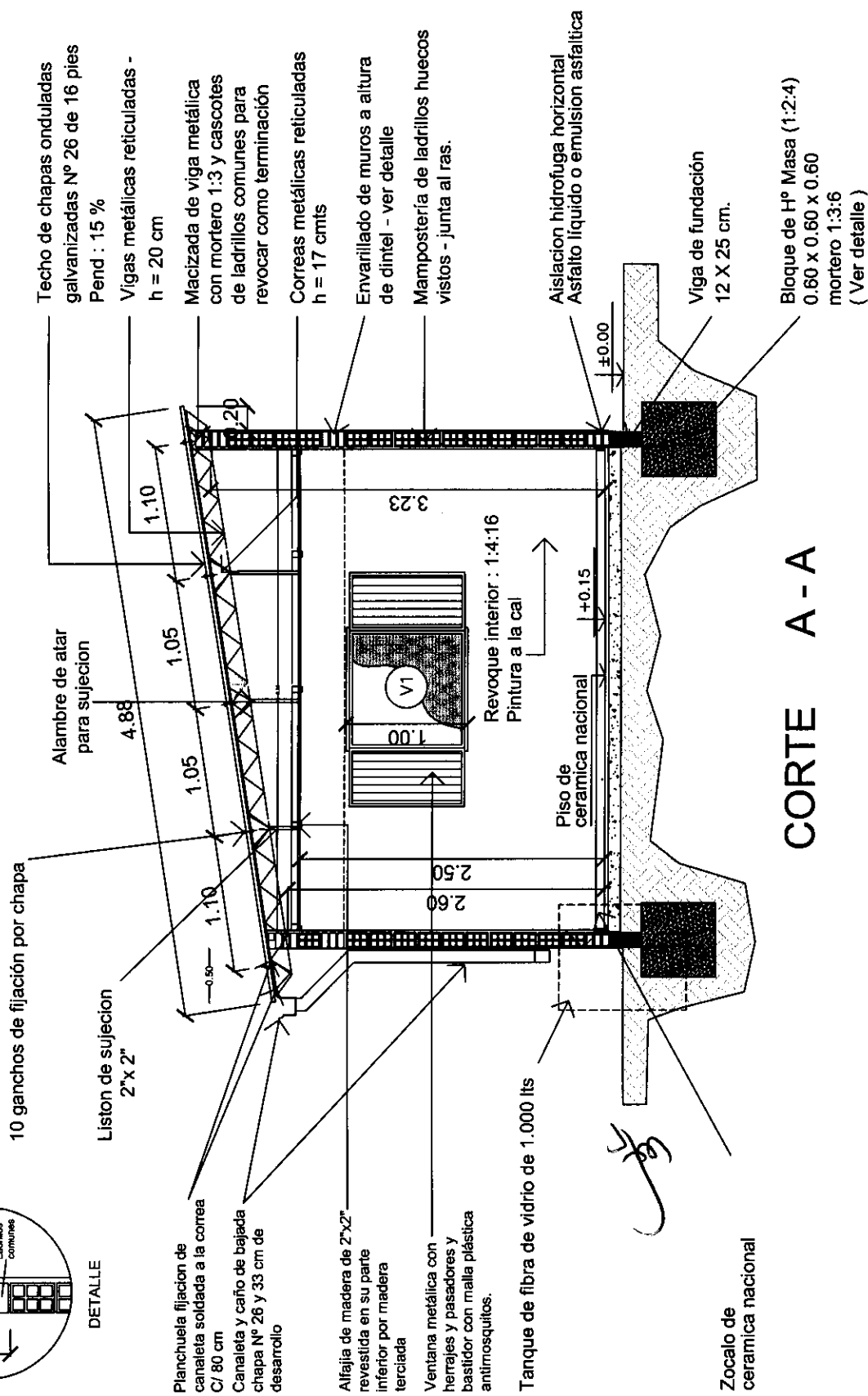
FACHADA POSTERIOR Y LATERAL ESC: 1/50

TIPOLOGIA
C/PO
AÑO 2.011

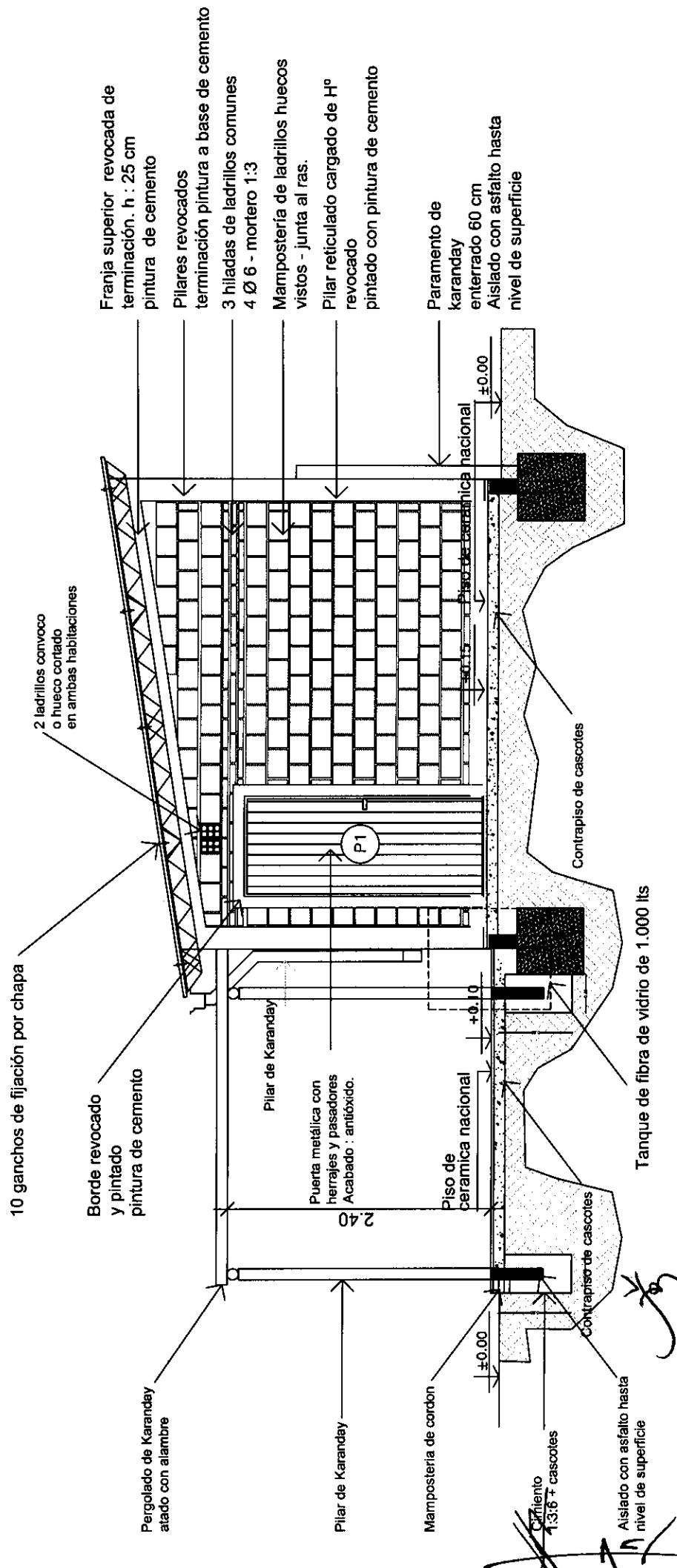
L - 03



DETALLE



CORTE A - A



CORTE B - B

- Franja superior revocada de terminación. h : 25 cm pintura de cemento
- Pilares revocados terminación pintura a base de cemento
- 3 hiladas de ladrillos comunes 4 Ø 6 - mortero 1:3
- Mamposería de ladrillos huecos vistos - junta al ras.
- Pilar reticulado cargado de Hº revocado pintado con pintura de cemento

- Paramento de karanday enterrado 60 cm
- Aislado con asfalto hasta nivel de superficie

2 ladrillos convoco o hueco cortado en ambas habitaciones

10 ganchos de fijación por chapa

Borde revocado y pintado pintura de cemento

Pergolado de Karanday atado con alambre

Pilar de Karanday

Puerta metálica con herrajes y pasadores Acabado : antióxido.

Pilar de Karanday

Mamposería de cordón

Piso de cerámica nacional

Nivel de cerámica nacional ±0.00

Cemento 1:3:6 + cascotes

Contrapiso de cascotes

Contrapiso de cascotes

Tanque de fibra de vidrio de 1.000 lts

Aislado con asfalto hasta nivel de superficie

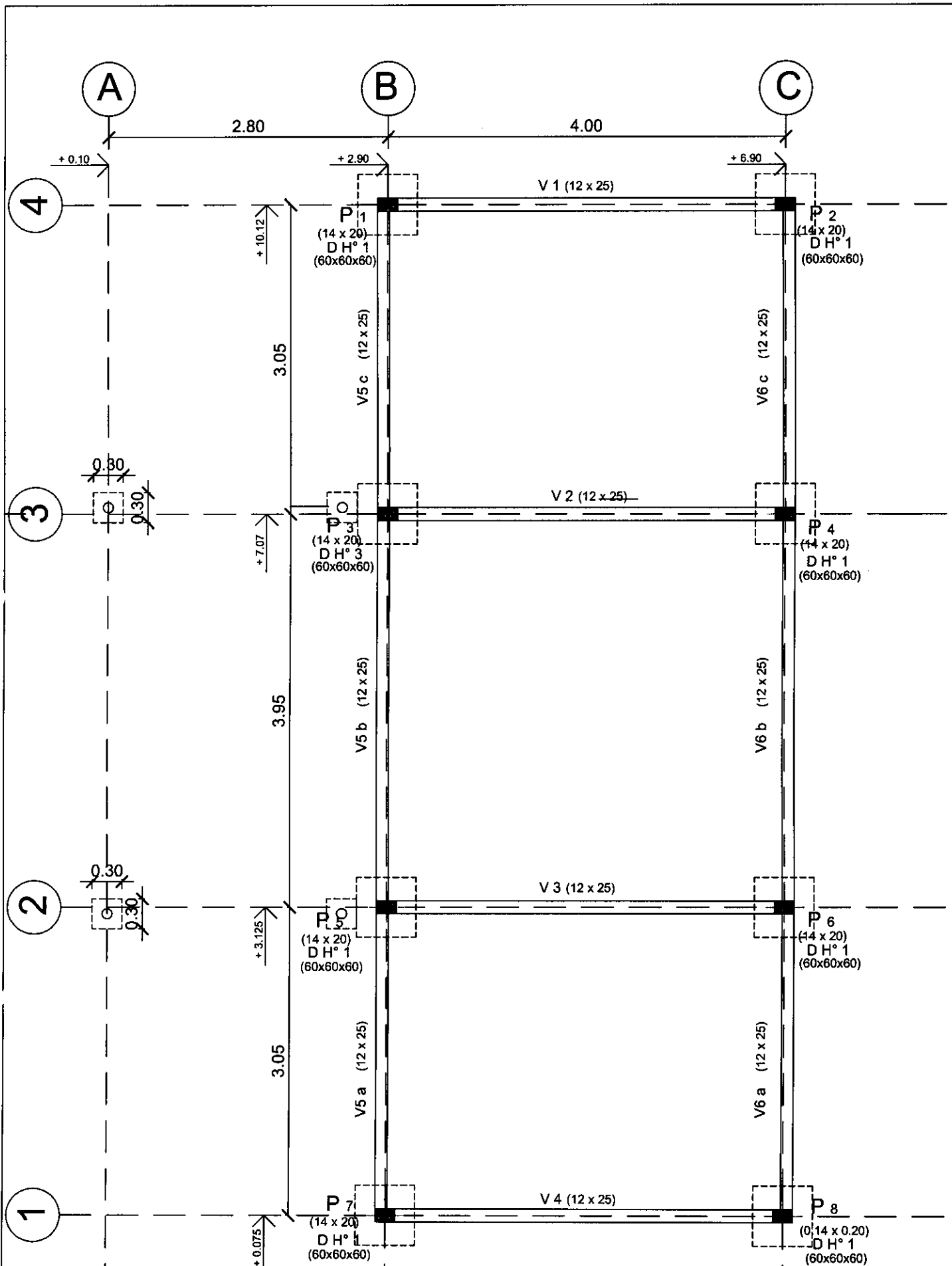


PUEBLOS ORIGINARIOS

CORTE B-B ESC: 1/50

TIPOLOGIA
C.I.P.O.
AÑO 2.011

L - 04



DETALLE DE FUNDACION

OBSERVACION: LA UBICACION DE LAS VIVIENDAS SE DETERMINARAN IN SITU RESPETANDO LAS COSTUMBRES Y TRADICIONES DE LAS COMUNIDADES A SER ATENDIDAS

[Handwritten signature]

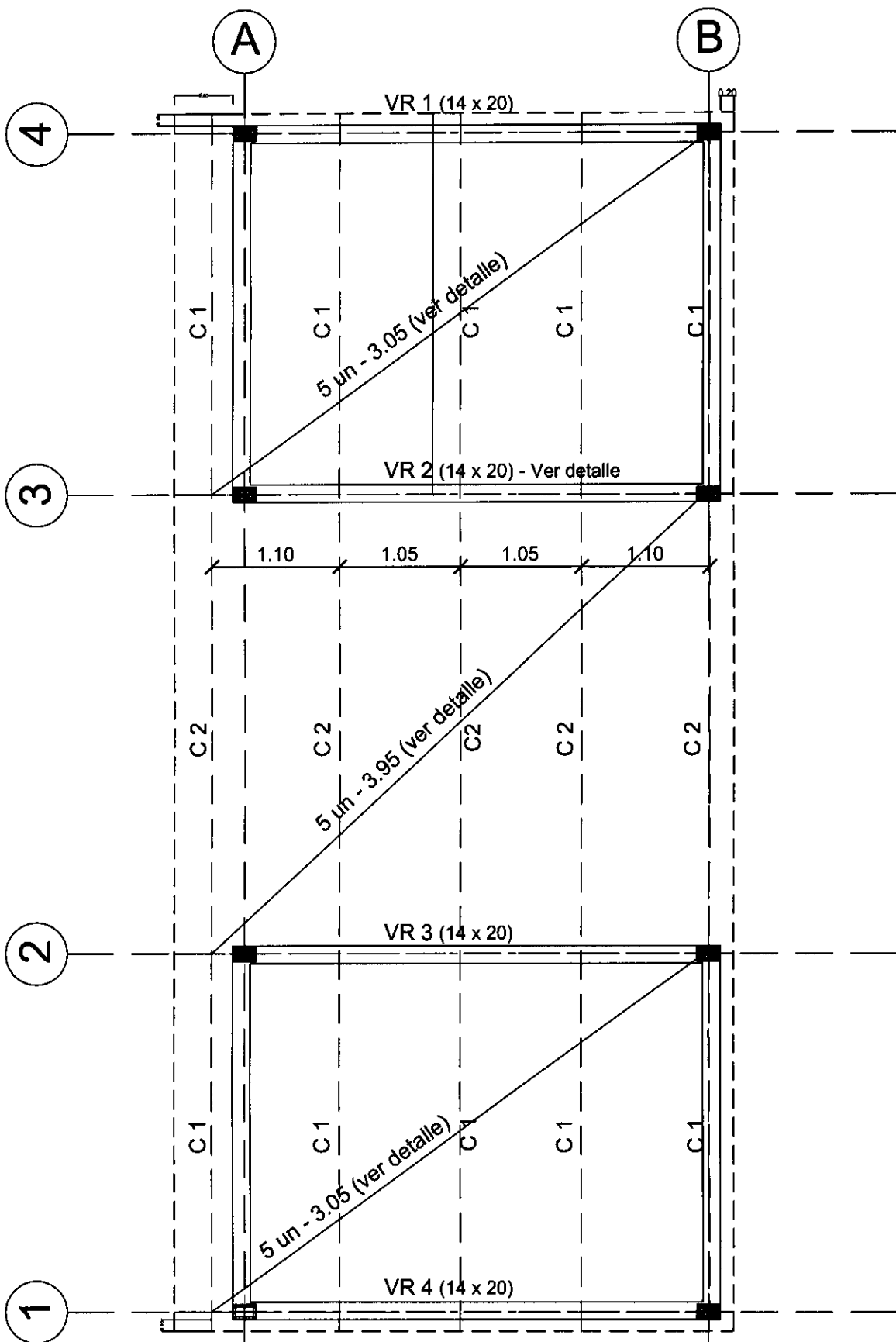


PUEBLOS ORIGINARIOS

TIPOLOGIA
CJ-PO
 AÑO 2.011

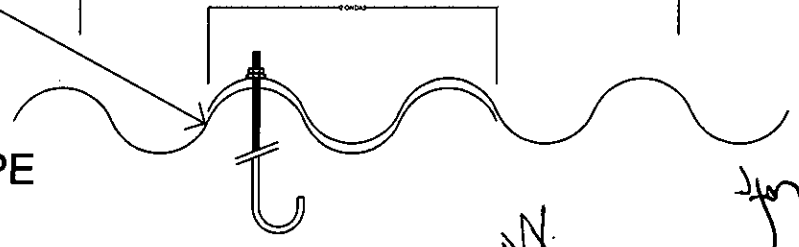
PLANTA DE FUNDACION ESC: 1/50

L - 06



CHAPA ONDULADA GALVANIZADA DE 16 PIES

DETALLE SOLAPE DE CHAPA



[Handwritten signature]



PUEBLOS ORIGINARIOS

TIPOLOGIA
CJ-PO
AÑO 2.011

PLANTA DE TECHO - ESC 1/50

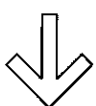
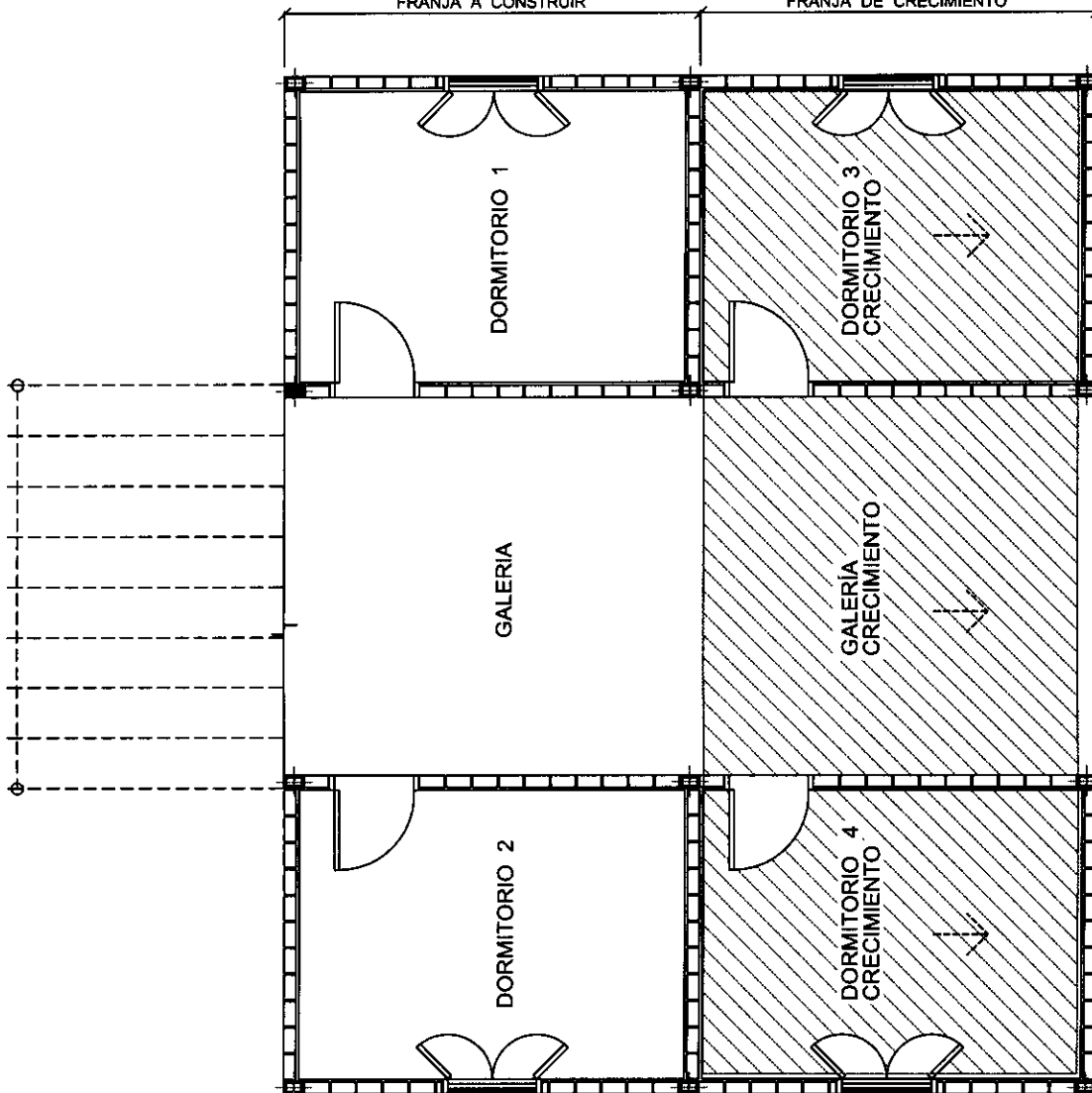
L - 07

N/S



FRANJA A CONSTRUIR

FRANJA DE CRECIMIENTO



N/S

PLANTA VIVIENDA CON PROYECCION DE CRECIMIENTO

Escala _____ 1 / 75

Handwritten signature

Handwritten signature

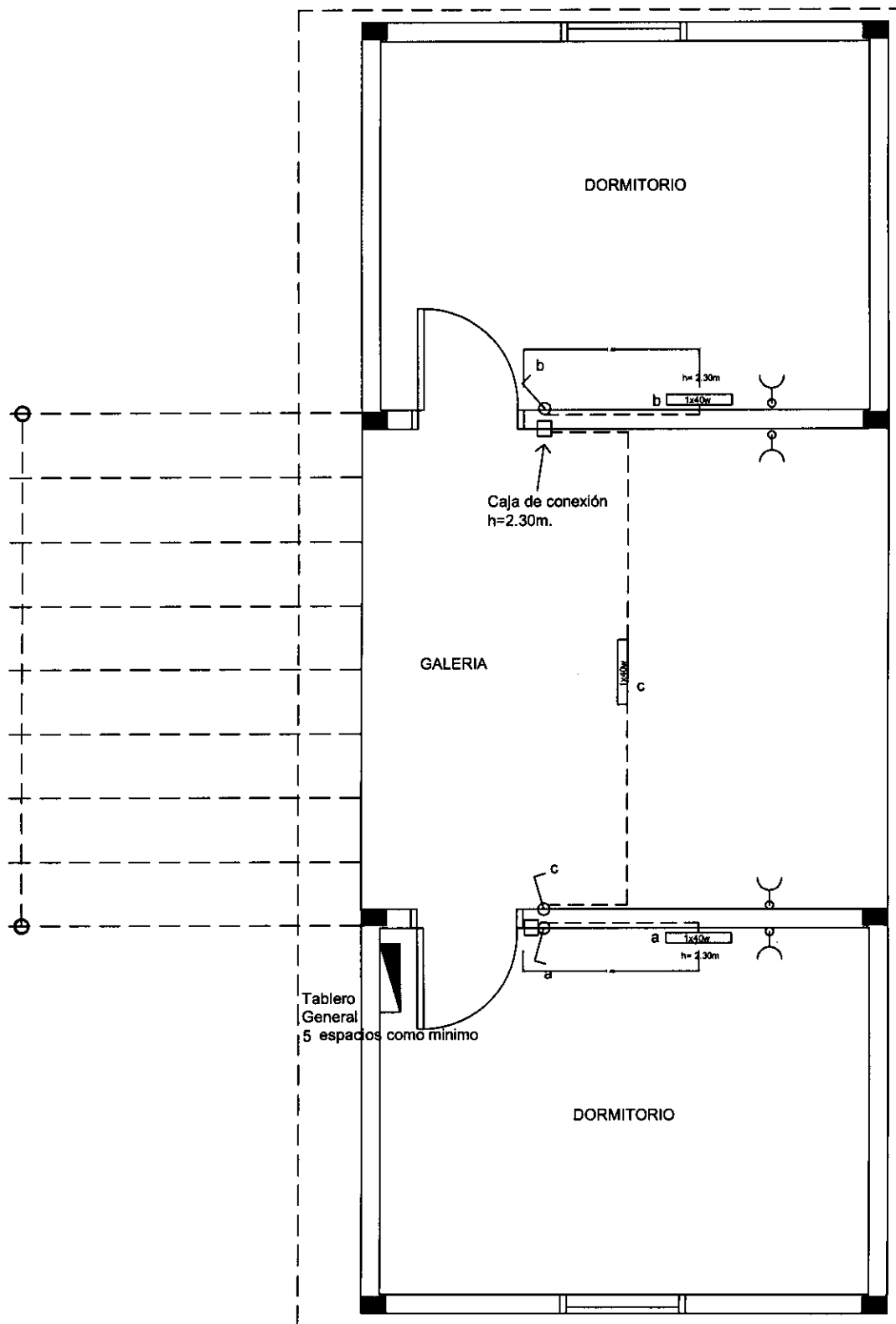


PUEBLOS ORIGINARIOS

TIPOLOGIA
CJ-PO
AÑO 2.011

PROYECCION DE CRECIMIENTO ESC: 1/75

L - 08



OBSERVACIONES

Los cables no acotados serán considerados de 2mm²
 Los caños no acotados serán considerados de 3/4"

Si la Red Eléctrica estuviera fuera de alcance
 la Instalación Eléctrica contemplará:

- 1) Tablero General de 5 espacios colocado sin llaves
- 2) Electroductos de distribución caño corrugado 3/4" sin cables
- 3) Cajas de llaves y conexiones con tapa ciega

[Handwritten signature]

[Handwritten signature]



PUEBLOS ORIGINARIOS

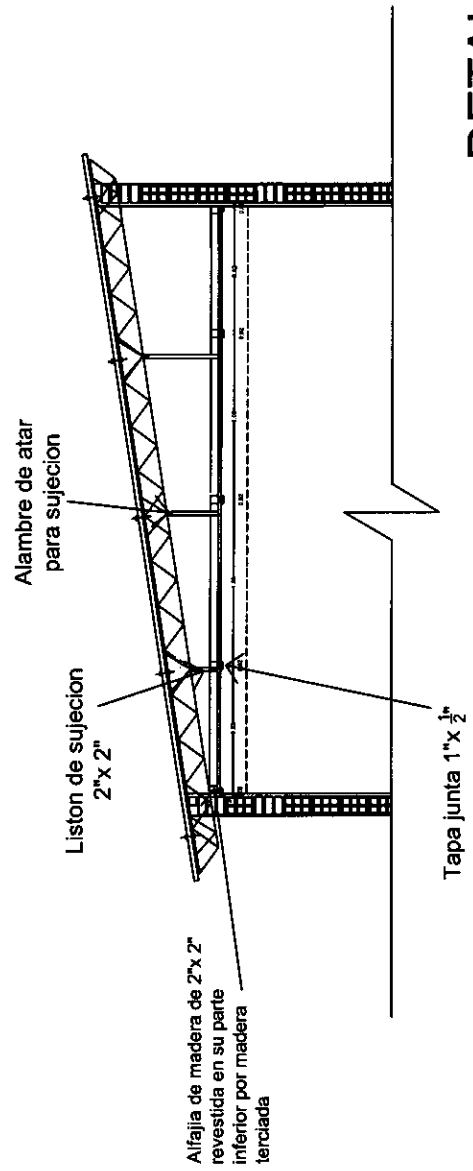
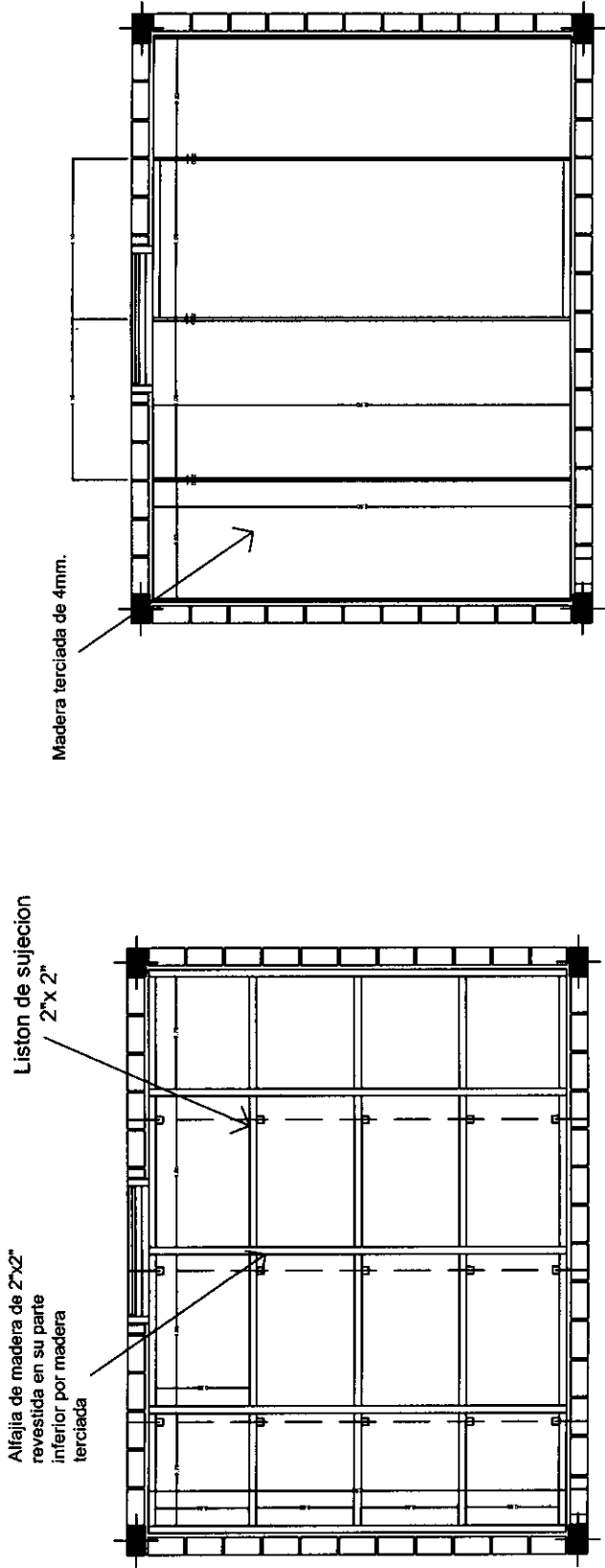
TIPOLOGIA
 CJ-PO
 AÑO 2.011

PLANTA DE INST. ELECTRICA ESC: 1/50

L - 09

DETALLE DE CIELO RASO

ESC -----1/50



[Handwritten signature]



PUEBLOS ORIGINARIOS

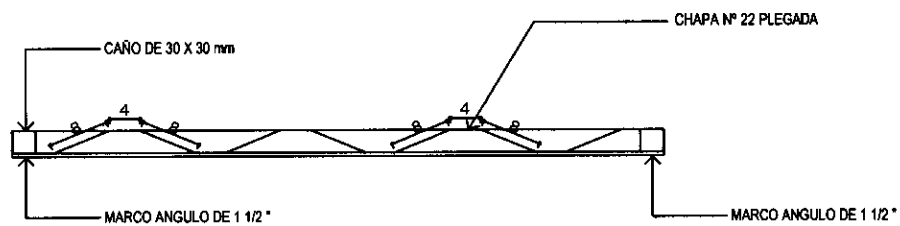
DETALLE DE CIELO RASO

[Handwritten signature]

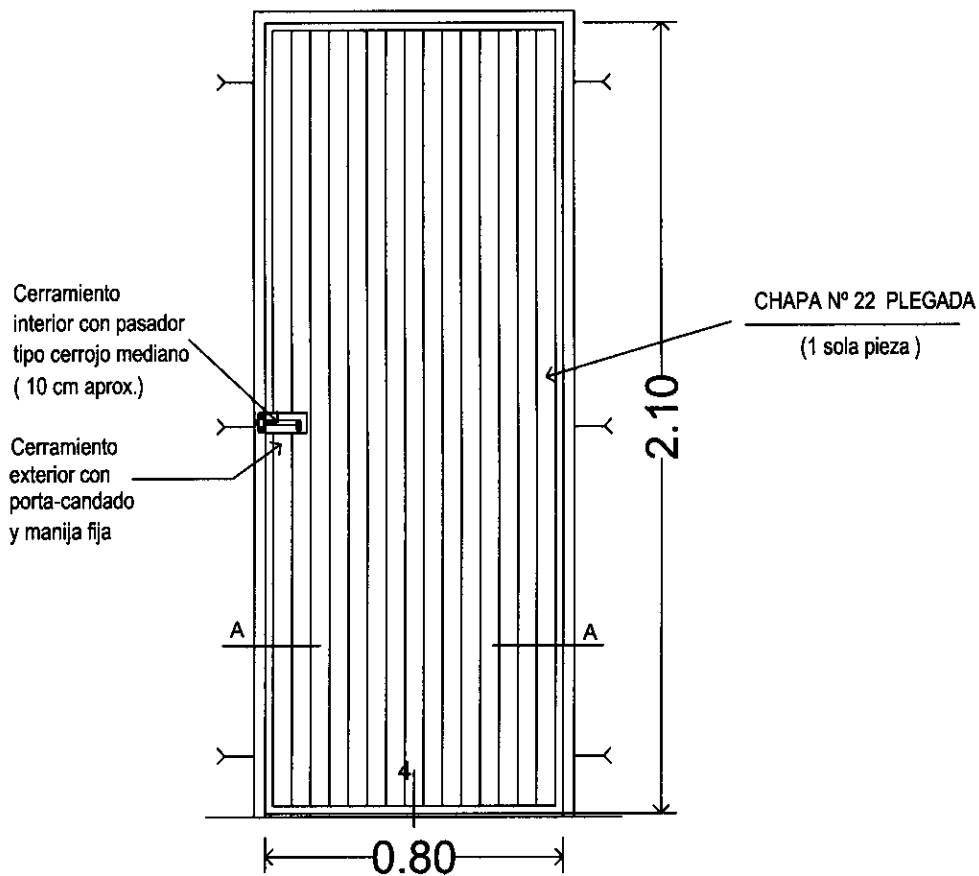
TIPOLOGIA
CJ-PO
AÑO 2.011

L - 12

DETALLE ARMADO DE HOJA



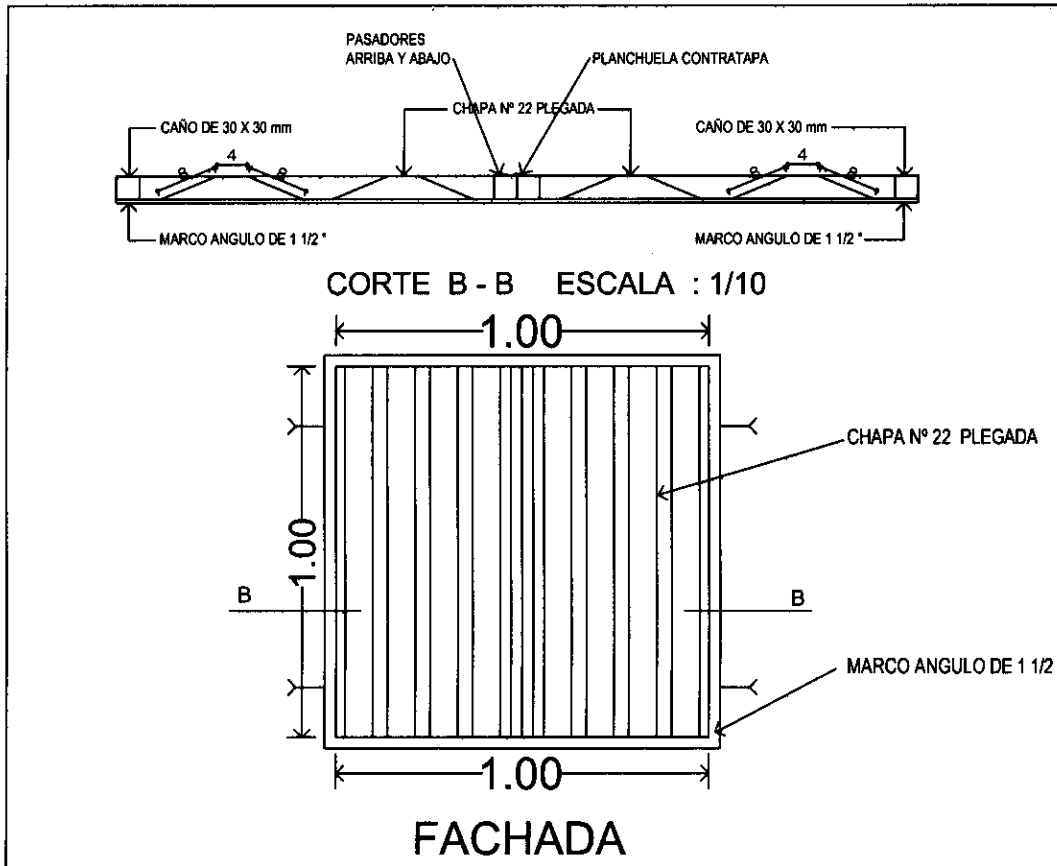
CORTE A - A' (1/10)



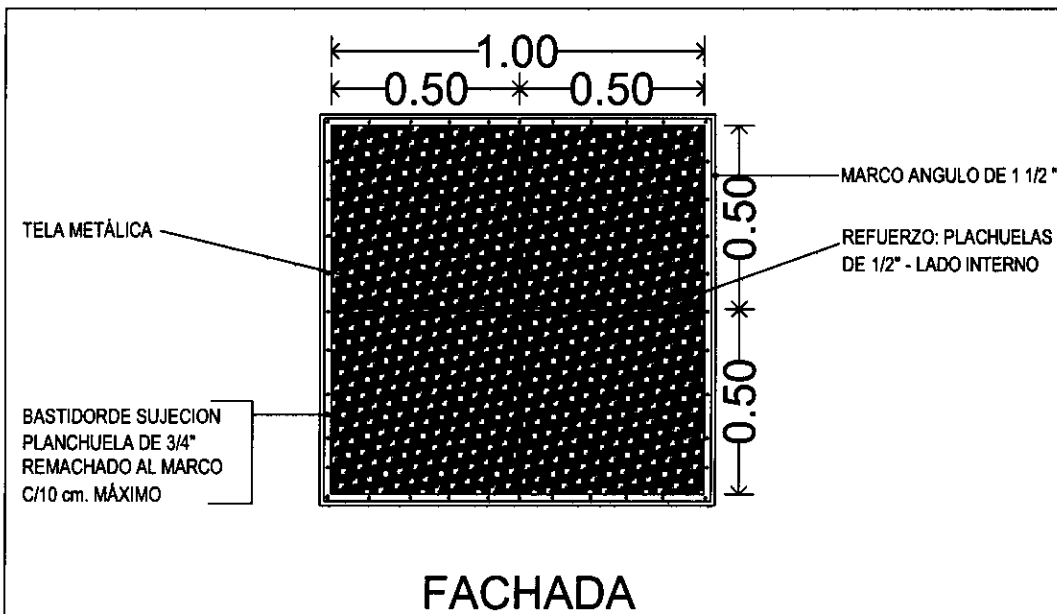
PLANTA (1/20)

ABERTURA : P1
TIPO : PUERTA METALICA
DIMENSIONES : 0.80 x 2.10

DETALLE ARMADO DE HOJA



DETALLE BASTIDOR Y TELA METALICA



ABERTURA : V1
TIPO: VENTANA METALICA C/ TELA METALICA
DIMENSIONES: 1.00 x 1.00



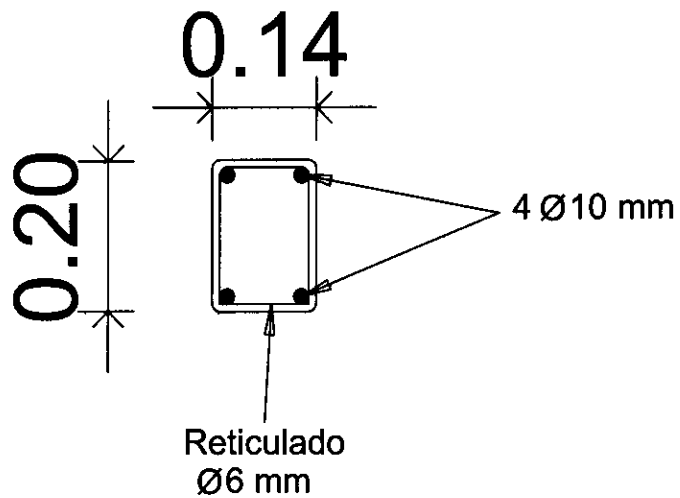
PUEBLOS ORIGINARIOS

TIPOLOGIA
CJ-PO
AÑO 2.011

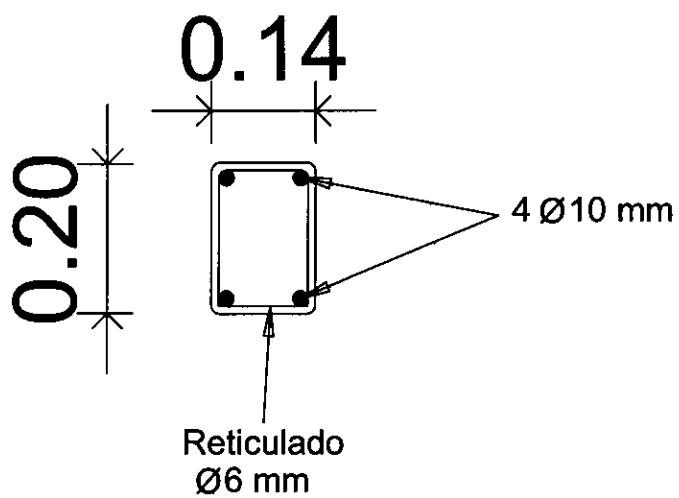
DETALLE DE ABERTURAS ESC: 1/20

L - 11

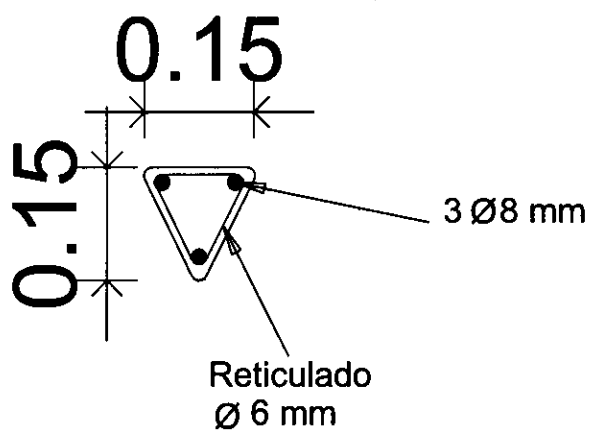
Detalle de pilares (h=3m)



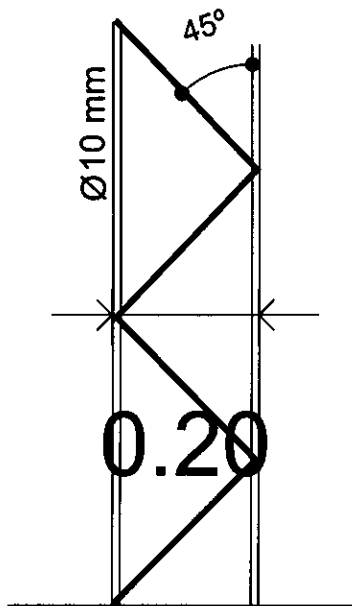
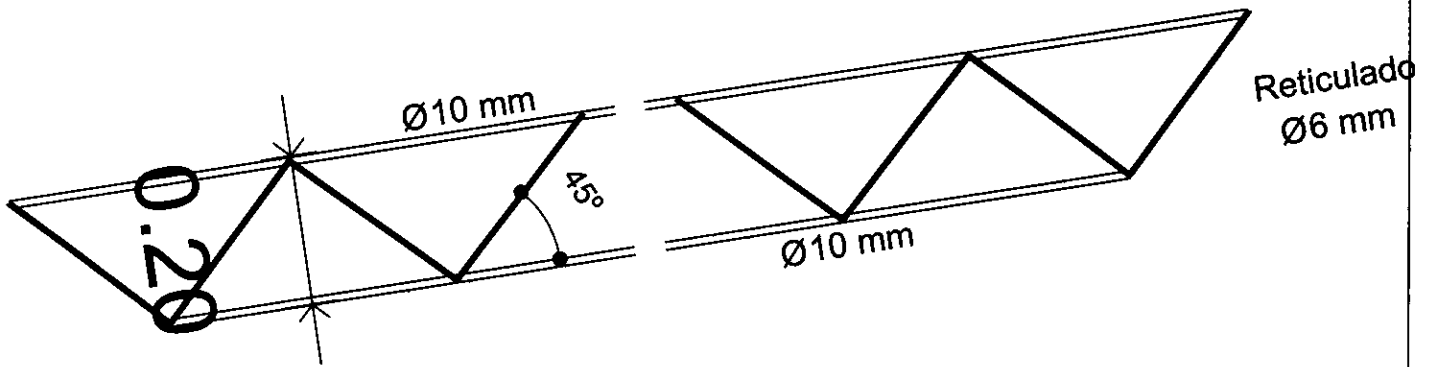
Detalle de vigas



Detalle de correas



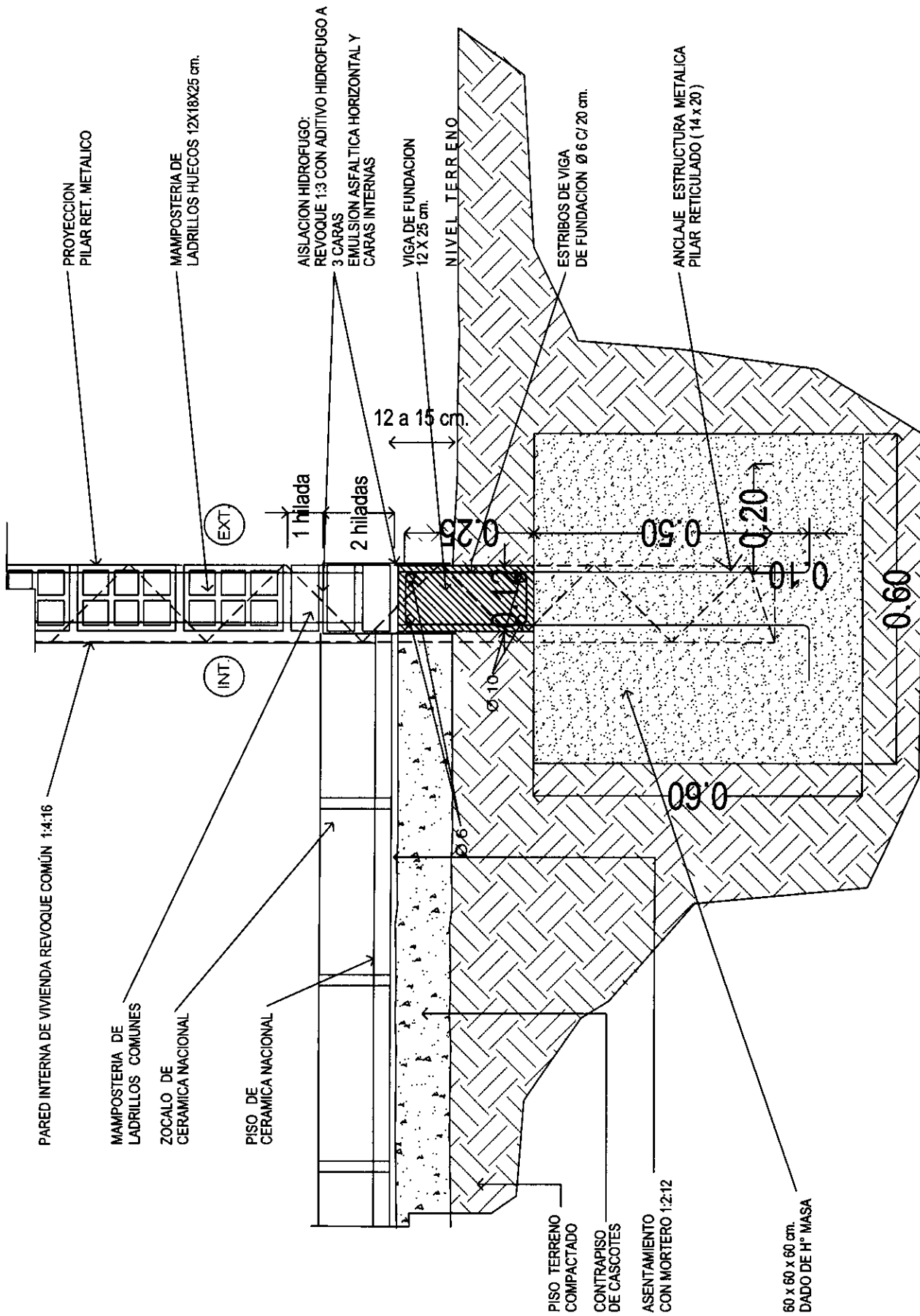
Detalle de vigas



Detalle de pilares

H1 = 3.95 m = 4 un

H2 = 3.35 m = 4 un



DETALLES ESTRUCTURA METALICA Y FUNDACION ESC:1/10



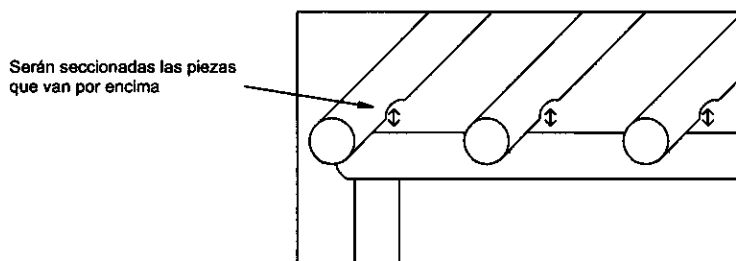
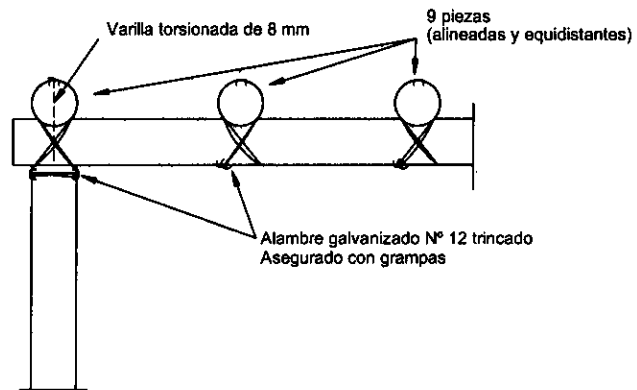
PUEBLOS ORIGINARIOS

TIPOLOGIA
CJ-PO
AÑO 2.011

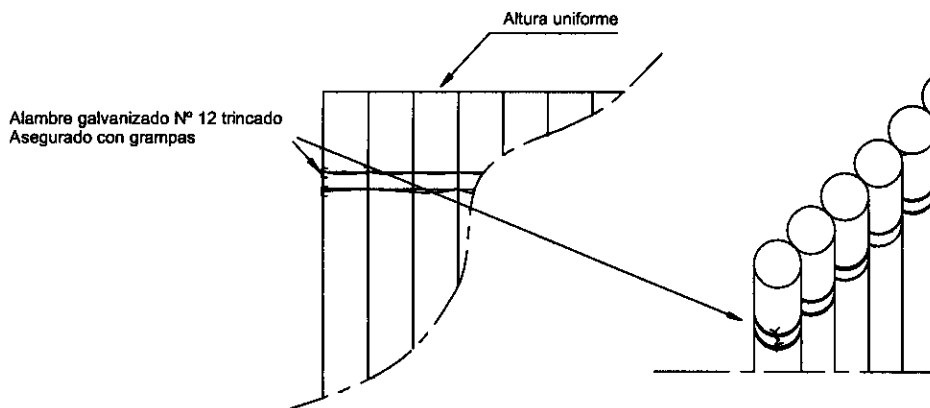
DETALLES ESTRUCTURA METALICA Y FUNDACION ESC:1/10

L - 15

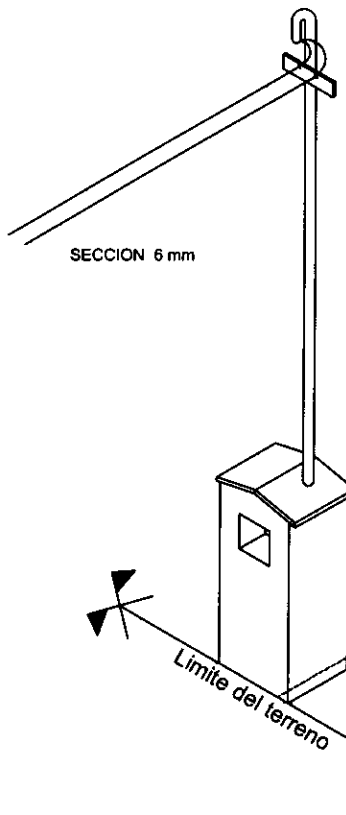
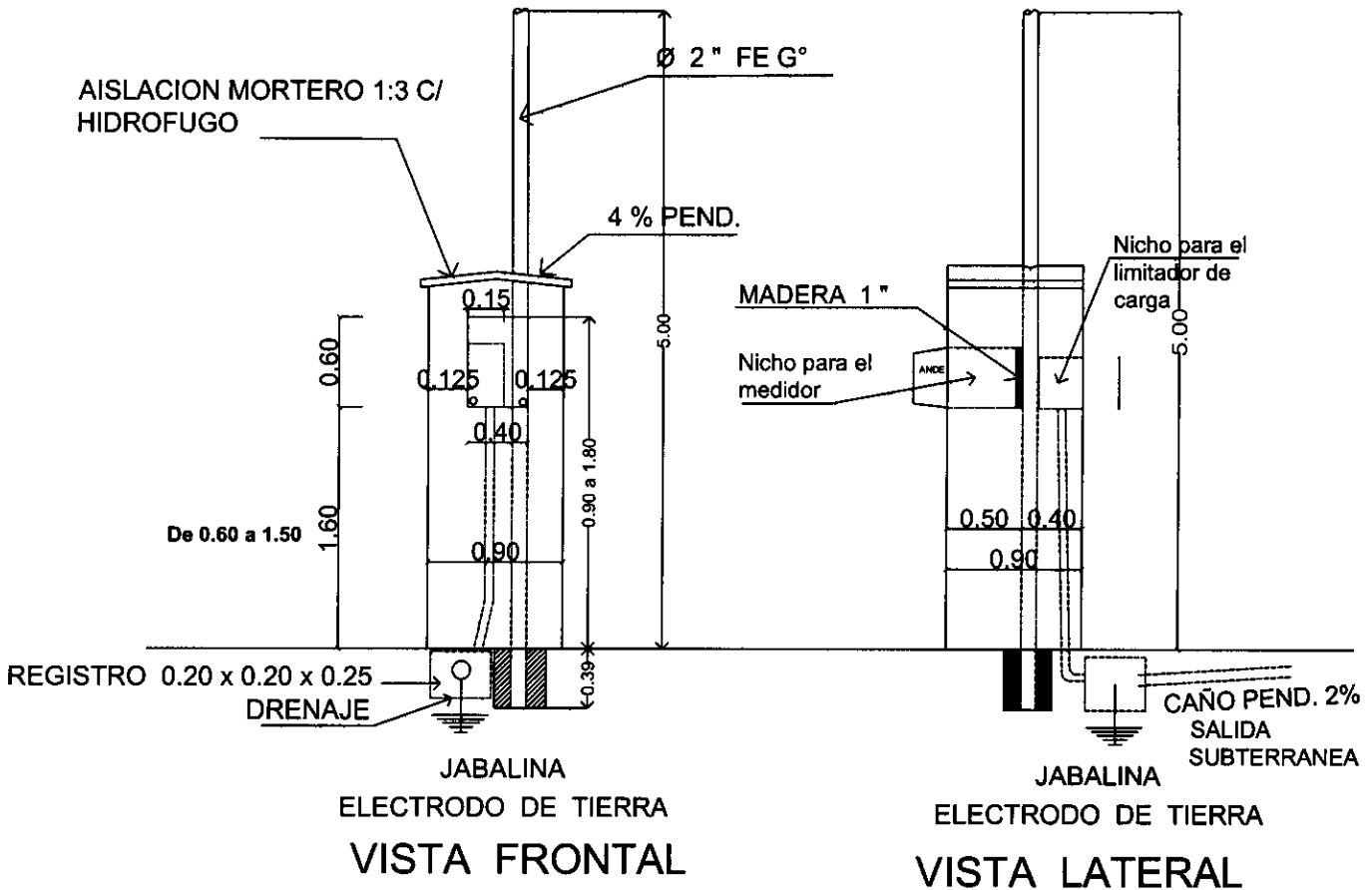
Detalle de Pergolado de Karanday



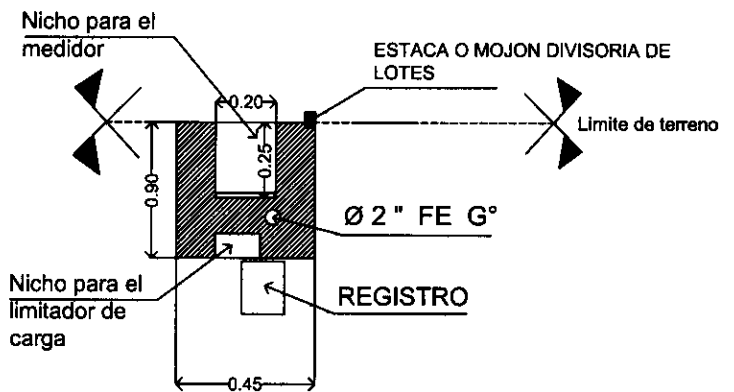
Detalle de paramento de karanday



DETALLE DE PERGOLADO Y PARAMENTO ESCALA: 1/20

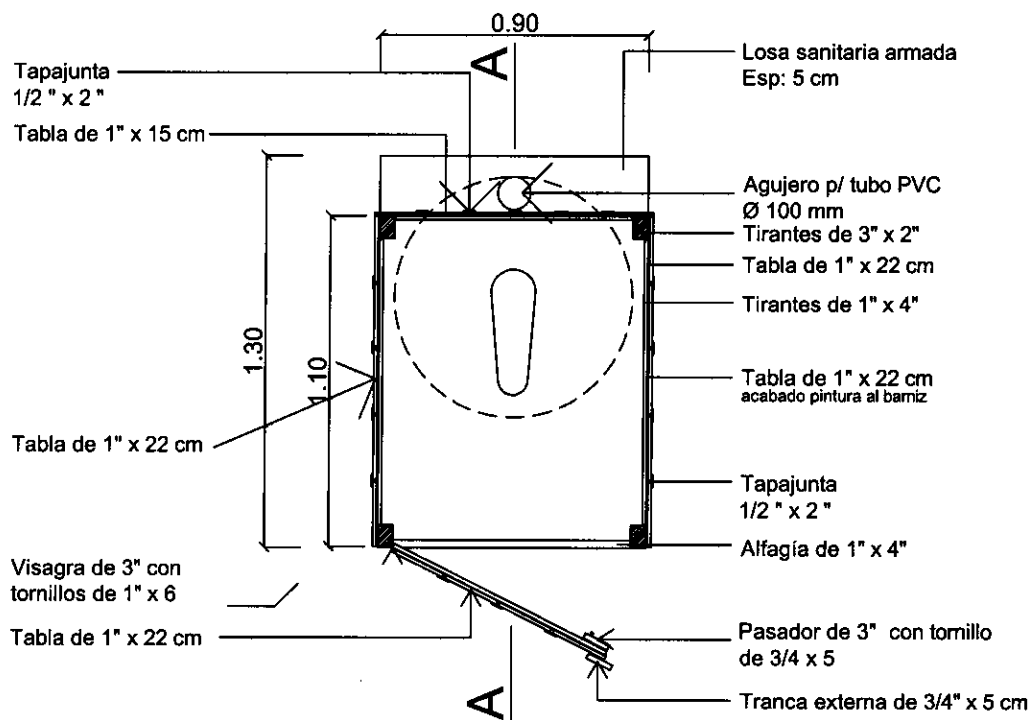


AXONOMETRICA



PLANTA

DETALLE PILASTRA MEDIDORES MONOFASICOS



PUEBLOS ORIGINARIOS

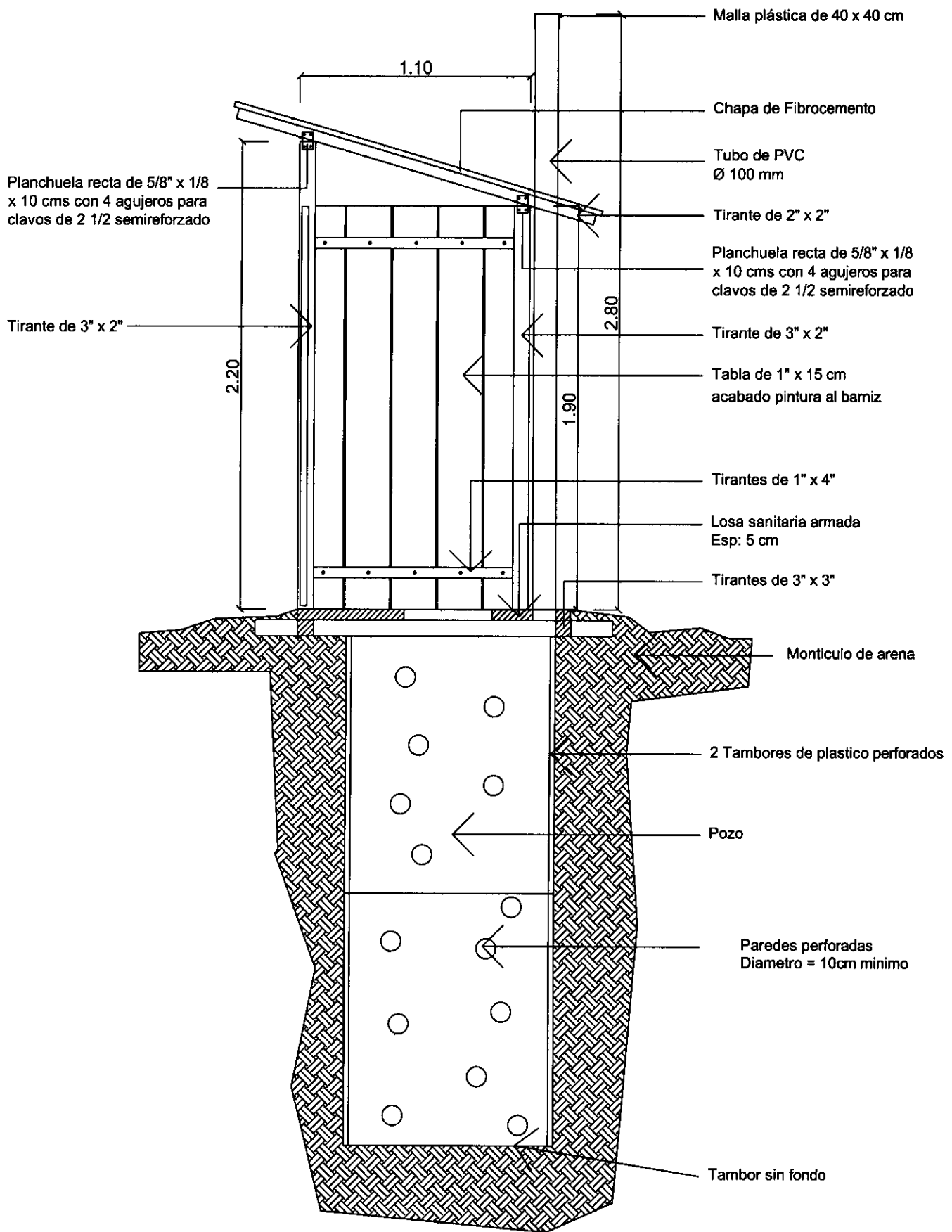
TIPOLOGIA

CJ-PO

AÑO 2.011

LETRINA SANITARIA - PLANTA ESC: 1/25

L - 18



CORTE A - A



PUEBLOS ORIGINARIOS

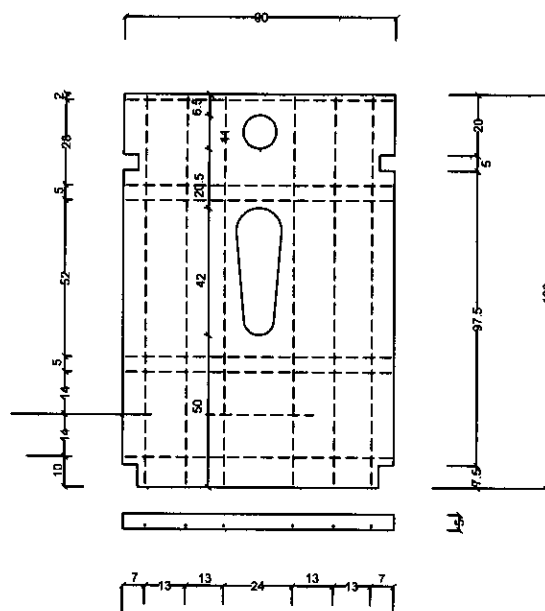
TIPOLOGIA
 C-LPO
 AÑO 2.011

LETRINA SANITARIA - PLANTA ESC: 1/25

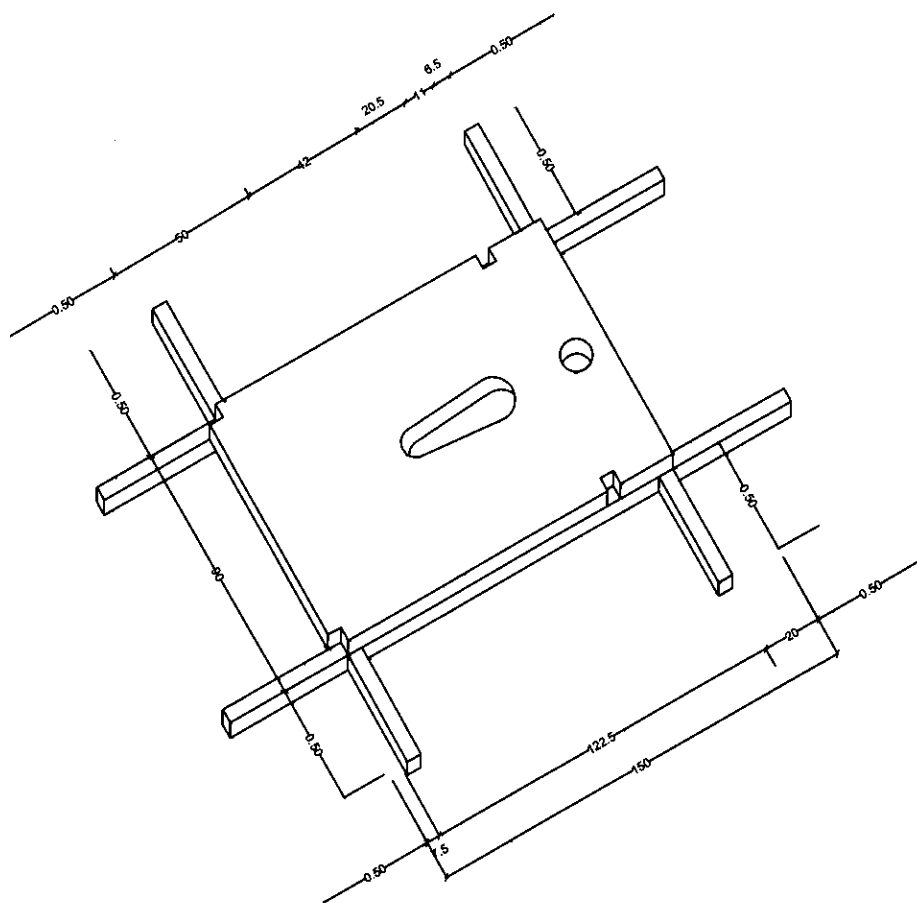
L - 19

LISTA DE HIERROS
6 hierros conformados \varnothing 6 mm de 128 cm
6 hierros conformados \varnothing 6 mm de 88 cm
1 hierro conformado \varnothing 6 mm de 40 cm

Espesor de losa $e = 5$ cm
 Hormigon = (1 : 2 : 4)



DETALLE DE ARMADURA LOSA SANITARIA



AXONOMETRIA

[Handwritten signature]



PUEBLOS ORIGINARIOS

LETRINA SANITARIA - PLANTA ESC: 1/25

TIPOLOGIA
 C-PO
 AÑO 2.011

L - 20

LETRINA VENTILADA
LISTADO DE MADERAMEN

TABLAS					
N°	ESPESOR	ANCHO	LARGO	CANTIDAD	UNID
1	1 PULGADA	22 cm	197.5 cm	8	unid.
2	1 PULGADA	22 cm	194 cm	2	unid.
3	1 PULGADA	15 cm	185 cm	6	unid.
4	3/4 PULGADA	20 cm	185 cm	4	unid.
5	3/4 PULGADA	5 cm	15 cm	1	unid.
TIRANTES					
6	3 PULGADAS	3 PULG	230 cm	2	unid.
7	3 PULGADAS	3 PULG	190 cm	2	unid.
8	3 PULGADAS	2 PULG	230 cm	2	unid.
9	3 PULGADAS	2 PULG	200 cm	2	unid.
10	2 PULGADAS	2 PULG	170 cm	2	unid.
ALFAGIAS					
11	1 PULGADA	4 PULG	95 cm	4	unid.
12	1 PULGADA	4 PULG	90 cm	1	unid.
13	1 PULGADA	4 PULG	80 cm	5	unid.
TAPAJUNTA					
14	1/2 PULGADA	2 PULG	197,5 cm	8	unid.
15	1/2 PULGADA	2 PULG	185 cm	8	unid.

LISTA DE HERRAJES			
A	Pasador de 3" con tornillo de 3/4 " x 5	1	unid.
B	Visagra de 3" con tornillo de 1" x 6	1	unid.
C	Planchuela recta de 1" x 3/16 x 15 cms con 4 agujeros para tornillos de 2" x 12.	4	unid.
D	Planchuela recta de 5/8 " x 1/8 x 10 cms con 4 agujeros para clavos de 2 1/2" semireforzado.	4	unid.
E	Tornillos de 2" x 12	15	unid.
F	Clavos de 2 1/2 " semireforzado	1	Kg
G	Clavos de 1 1/4 sencillo	0,1	Kg
H	Alambre fino N° 20	2	m
I	Malla Plástica 40 x 40 cm	1	unid.
J	Tubo de PVC (cloacal) de 4 "	2.8	m
K	Chapa de fibrocemento	3	unid.
L	Losa sanitaria de 5 cm de esp.	1	unid.



PUEBLOS ORIGINARIOS

TIPOLOGIA
CJPO
AÑO 2.011

LETRINA SANITARIA - PLANTA ESC: 1/25

L - 21



PLANTA DE UBICACIÓN

Pueblo Originario:

Dpto.: Alto Paraná **Distrito:** Minga Porá

Comunidad: Arroyo Guazú

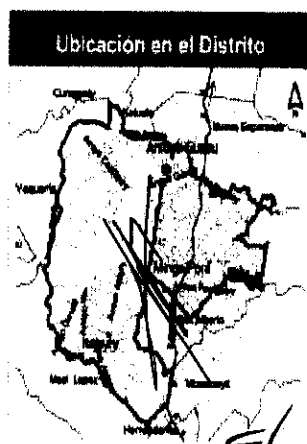
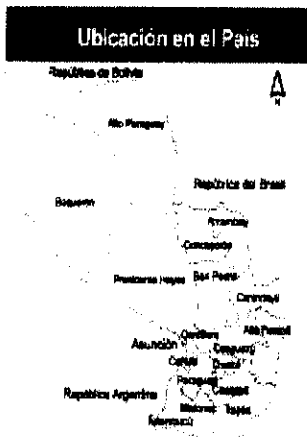
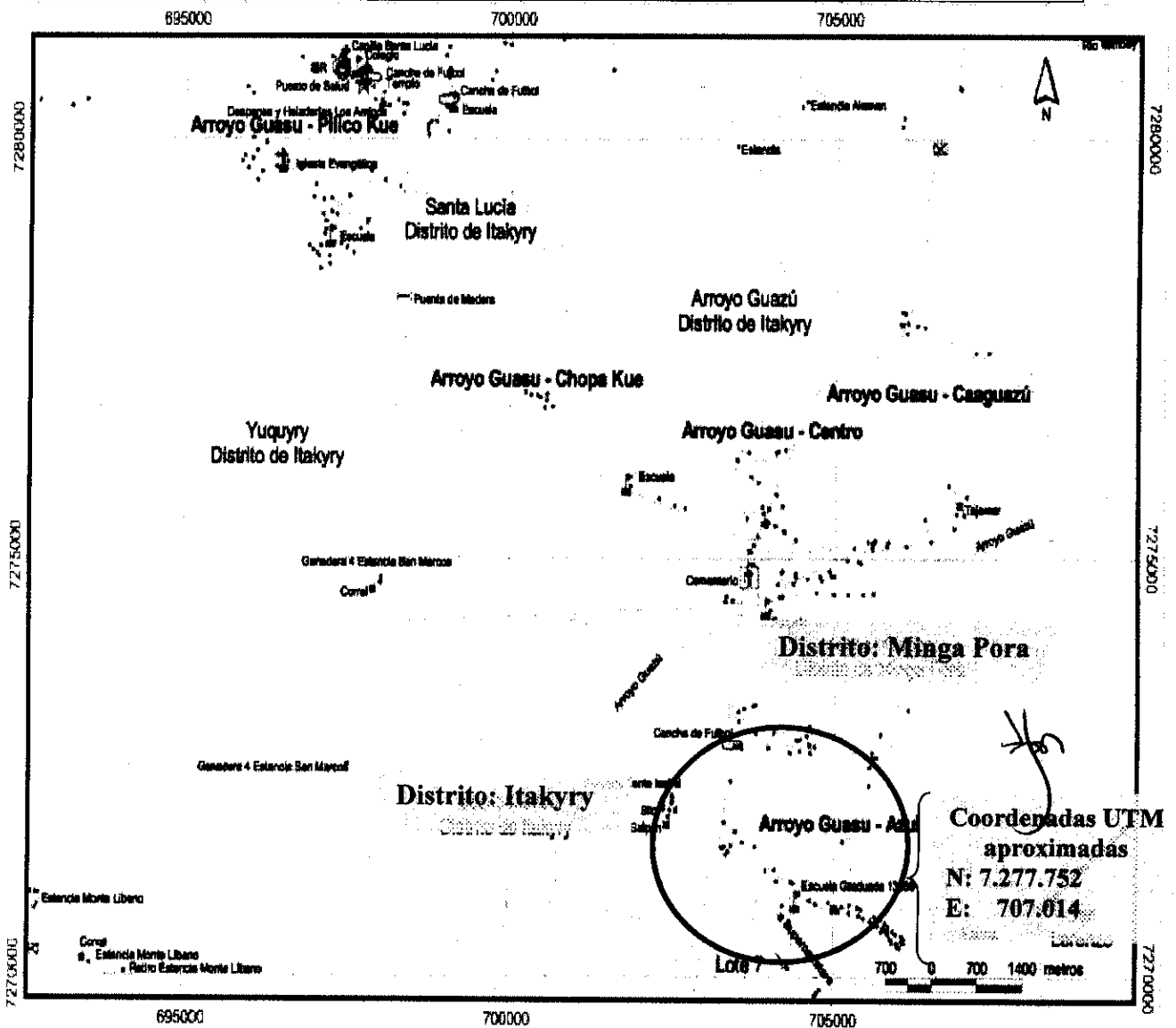
Etnia: Ava Guarani

Distancias aproximadas:

De la Capital Departamental (Ciudad del Este): 139 Km. Aprox.

De la Cabecera Distrital (Itakyry): 44 Km. Aprox.

Fuente de información: Atlas de las Comunidades Indígenas.DGEEC, año 2002



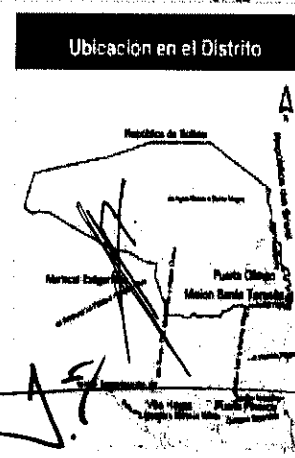
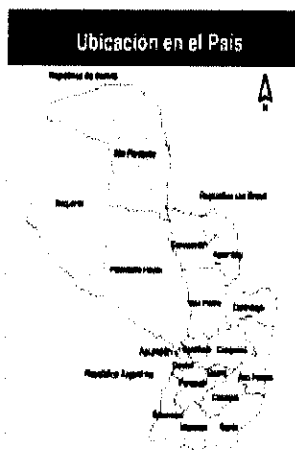
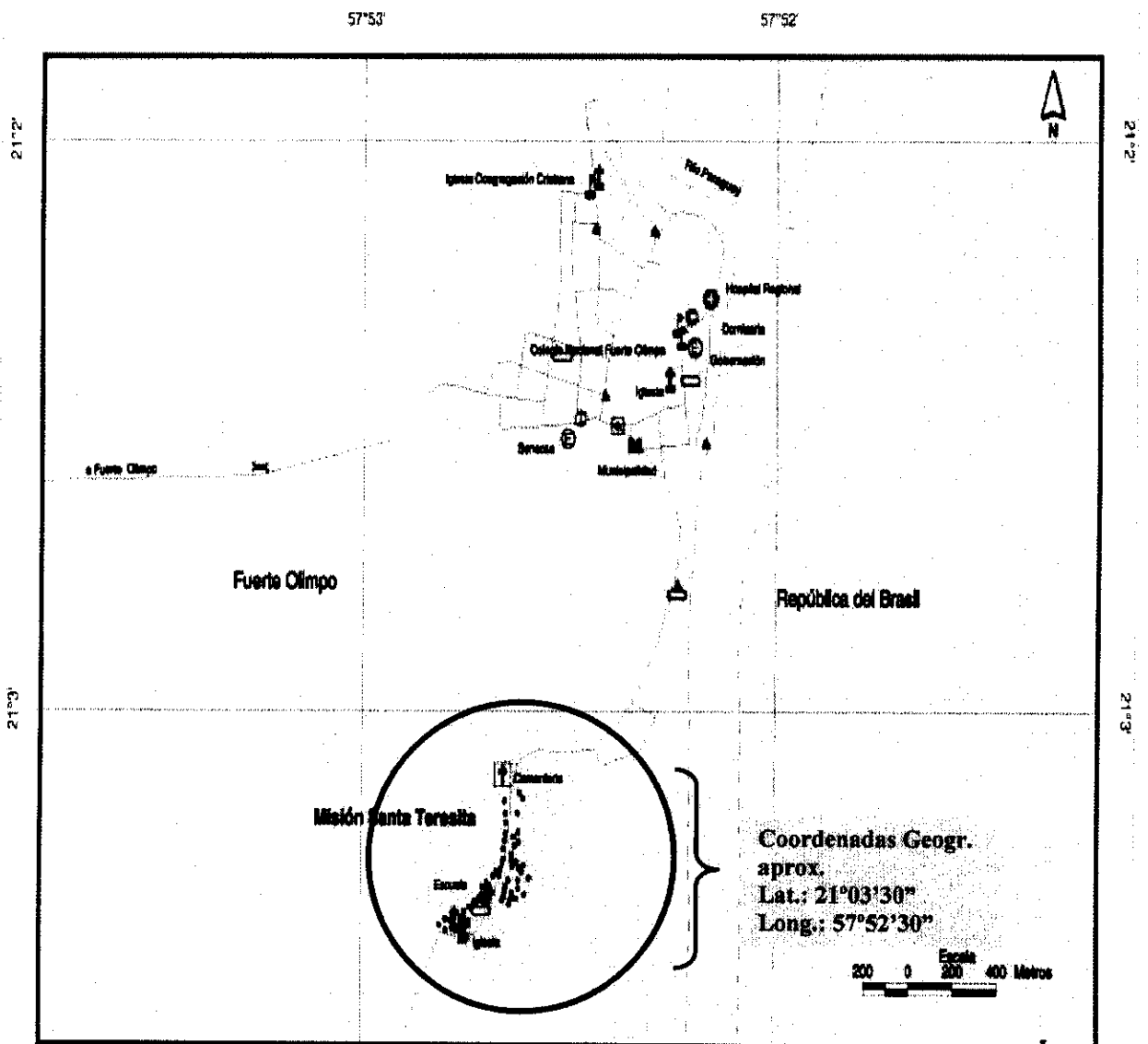
Referencias

● Viviendas	⊕ Tanque de Agua
⚙ Escuela	⊖ Póndón
⛪ Iglesia	— Puente
⚪ Puesto de Salud	⊕ Otras Referencias
▲ Comercio y Servicio	⊕ Hidrografía
⚡ Cooperativa	⚡ Vías asfaltadas
⊠ Cementario	⚡ Vías no asfaltadas
⊕ Cancha de fútbol	⊕ Área aproximada de la Aldea
⚡ Antena	

PLANTA DE UBICACIÓN

Pueblo Originario:
Dpto.: Alto Paraguay **Distrito:** Fuerte Olimpo
Comunidad: Santa Teresita
Etnia: Chamacoco
Distancias aproximadas:
 De la Cabecera Distrital (Fuerte Olimpo): 2 Km

Fuente de información: Atlas de la Comunidades Indígenas.DGEEC, año 2002



Referencias

● Viviendas	▲ Tanque de Agua
▲ Escuela	≡ Ponda
⊕ Iglesia	— Puente
⊕ Puesto de Salud	● Otras Referencias
▲ Comercio y Servicio	— Hidrografía
▲ Cooperativa	∨ Vías señaladas
⊕ Cementerio	— Vías no señaladas
▭ Cancha de Fútbol	— Área aproximada de la Comunidad
⊕ Antena	



PLANTA DE UBICACIÓN

Pueblo Originario:

Dpto.: Alto Paraná **Distrito:** Yguazú

Comunidad: Remanso Toro

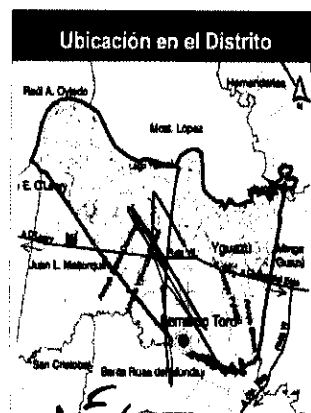
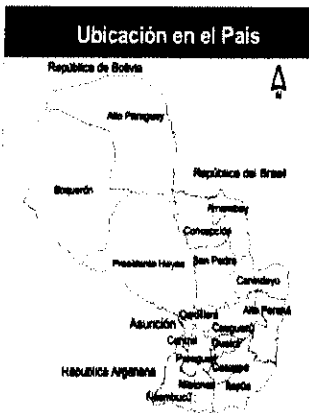
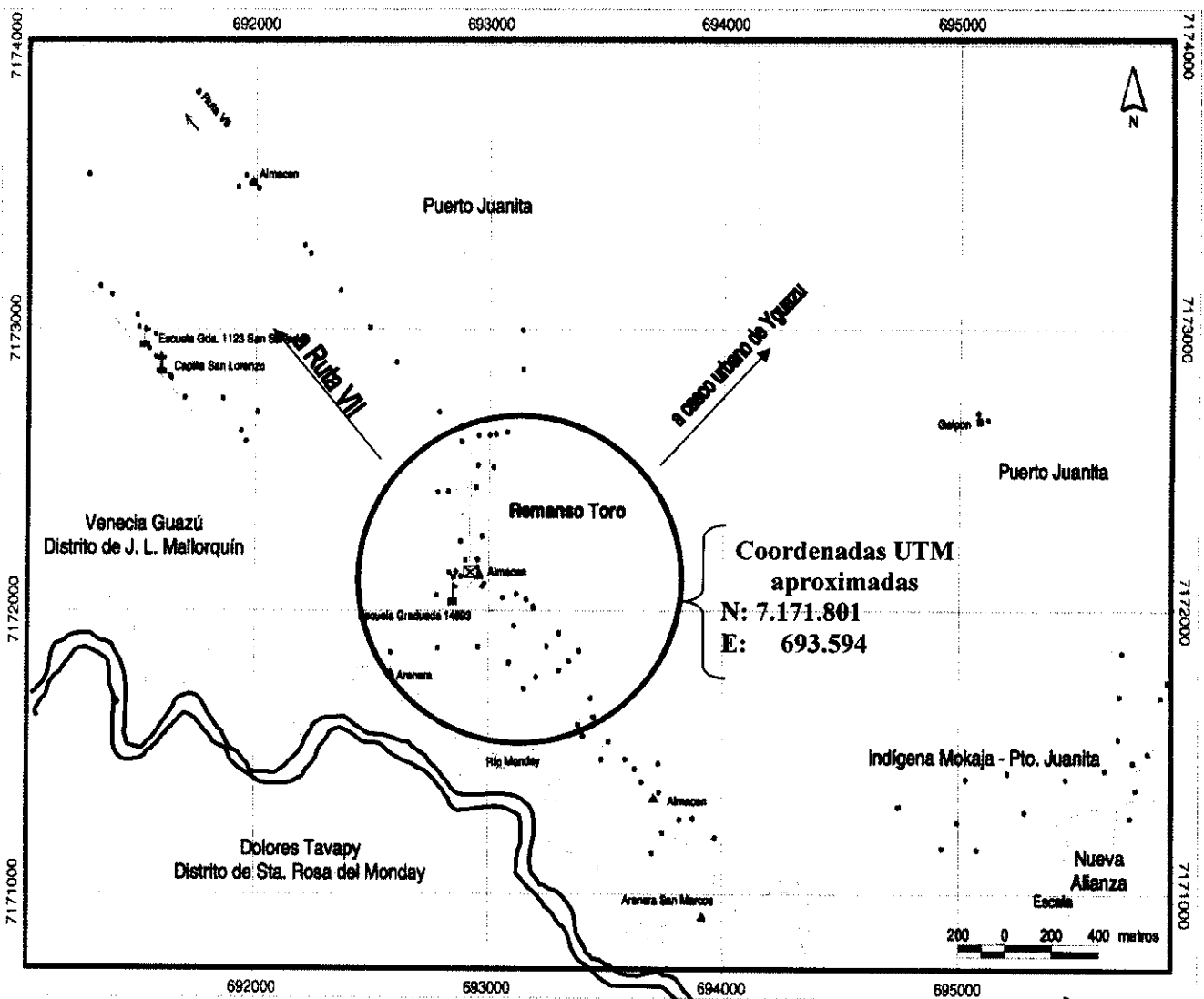
Etnia: Mbya Guarani

Distancias aproximadas:

De la Capital Departamental (Ciudad del Este): 61 Km aprox.

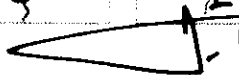
De la Cabecera Distrital (Yguazú): 21 Km aprox.

Fuente de información: Atlas de la Comunidades Indígenas. DGEEC, año 2002



Referencias

● Viviendas	⊠ Tanque de Agua
▤ Escuela	⊞ Portón
⊥ Iglesia	— Puente
⊙ Puesto de Salud	⊞ Otras Referencias
▲ Comercio y Servicio	⊞ Hidrografía
⊥ Cooperativa	⊞ Vías asfaltadas
⊥ Cementerio	⊞ Vías no asfaltadas
⊞ Cancha de Fútbol	⊞ Área aproximada de la Comunidad
⊞ Antena	

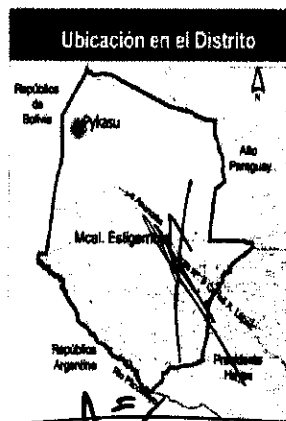
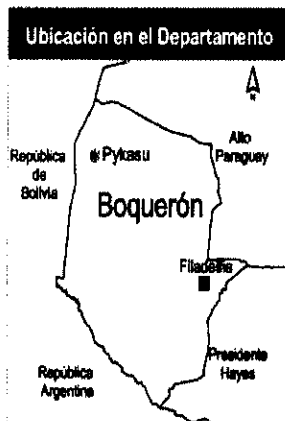
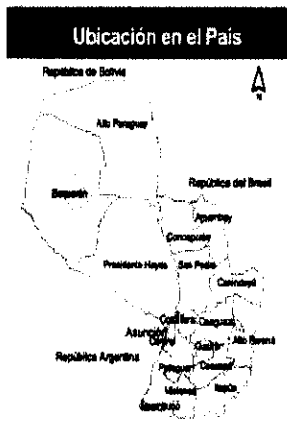
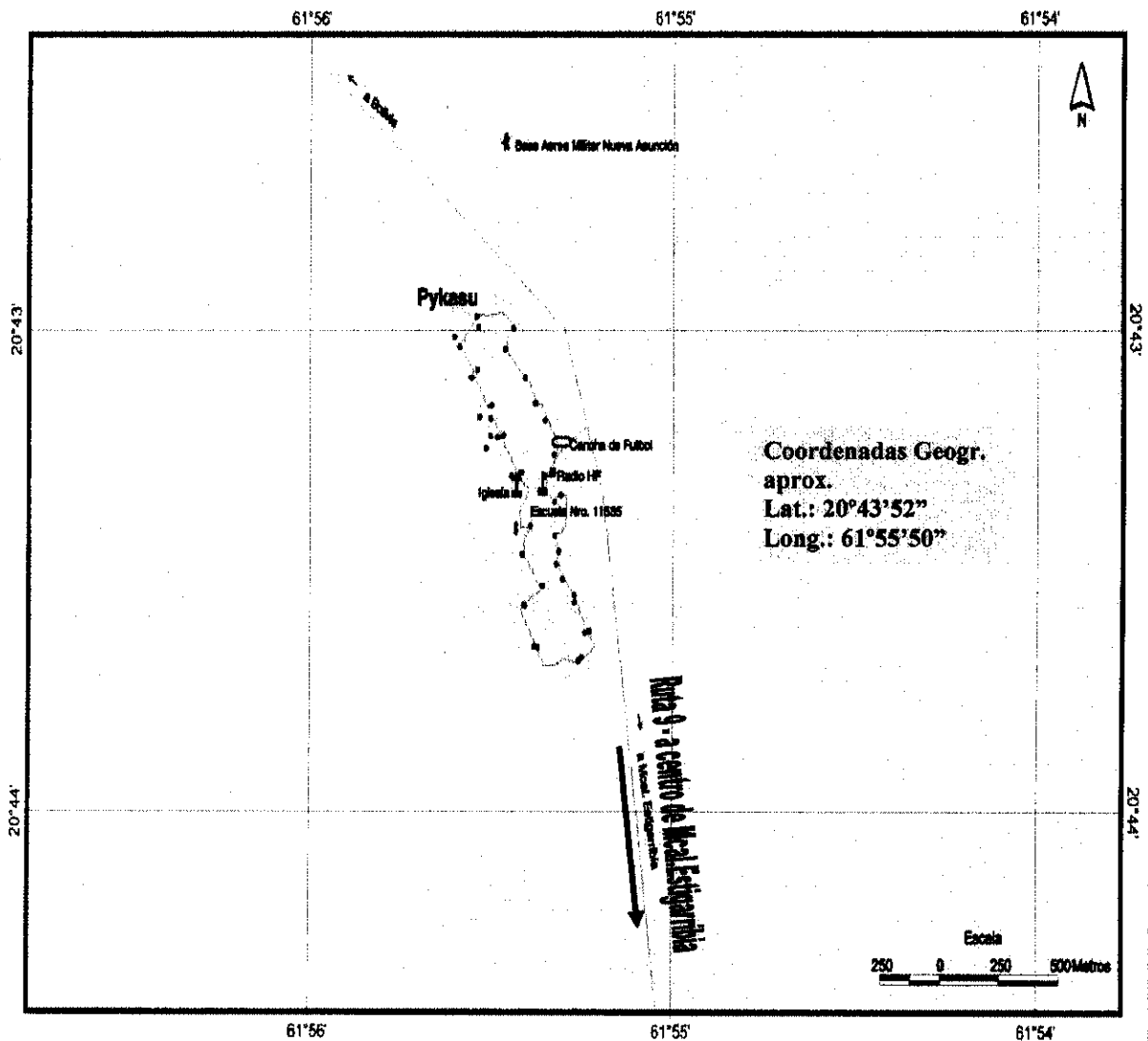




PLANTA DE UBICACIÓN

Pueblo Originario:
Dpto.: Boquerón **Distrito:** Mcal. José Estigarribia
Comunidad: Pykasú
Etnia: Ñandeva
Distancias aproximadas:
 De la Ruta IX: 1.120 m aprox.

Fuente de información: Atlas de la Comunidades Indígenas. DGEEC, año 2002



Referencias

● Viviendas	☒ Tanque de Agua
🏫 Escuela	☒ Portón
⛪ Iglesia	☒ Puesto
🏠 Puesto de Salud	☒ Otras Referencias
🏪 Comercio y Servicio	🌊 Hidrografía
🏢 Cooperativa	☒ Vías asfaltadas
⚰ Cementerio	☒ Vías no asfaltadas
⚽ Cancha de fútbol	☒ Área aproximada de la Comunidad
📡 Antena	

[Handwritten signature]



PLANTA DE UBICACIÓN

Pueblo Originario:

Dpto.: Boquerón **Distrito:** Mcal. José Estigarribia

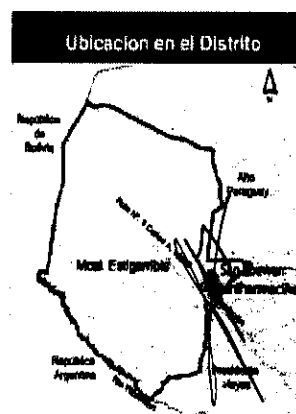
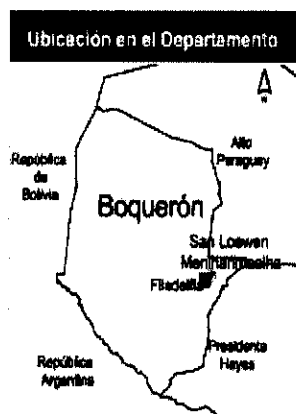
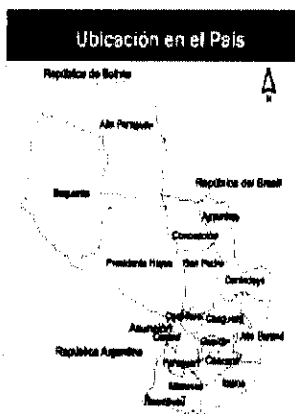
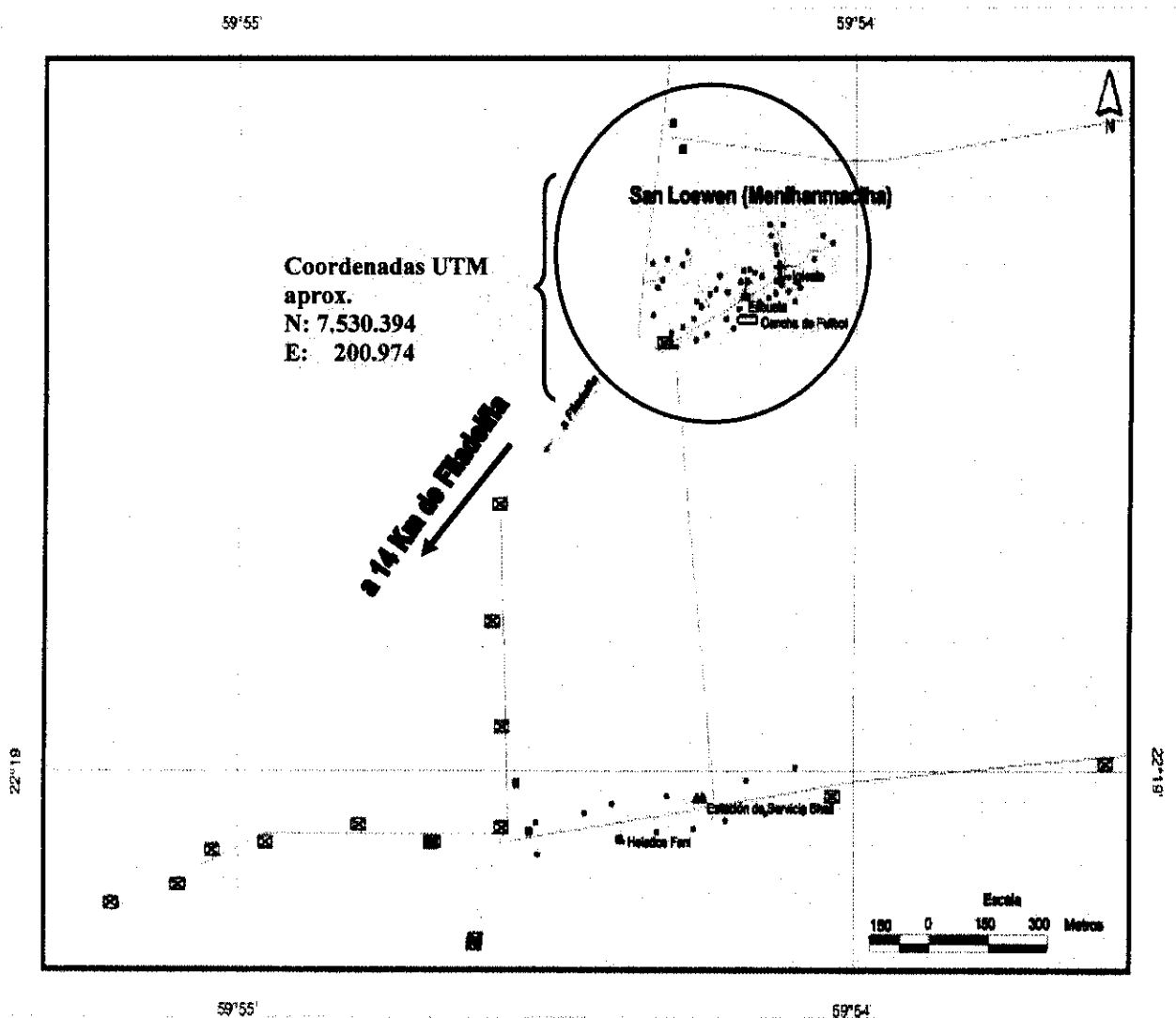
Comunidad: San Loewen / Colonia 14

Etnia: Enlhet

Distancias aproximadas:

De Filadelfia a 14 km aprox.

Fuente de información: Atlas de la Comunidades Indígenas DGEFC año 2002



Referencias	
● Viviendas	▲ Tanque de Agua
▤ Escuela	■ Pórtico
⊕ Iglesia	— Puentes
⊕ Puerto de Salud	■ Casa Referencial
▲ Comedor y Servicio	— Hidrografía
▲ Cooperativa	~ Vías asfaltadas
⊕ Cementerio	~ Vías no asfaltadas
▭ Cancha de Fútbol	— Área aproximada de la Comunidad
⊕ Antena	



PLANTA DE UBICACIÓN

Pueblo Originario:

Dpto.: Boquerón **Distrito:** Mcal. José Estigarribia

Comunidad: Tunocojai

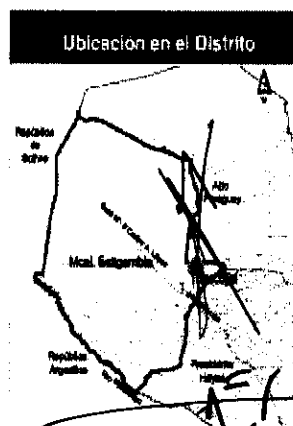
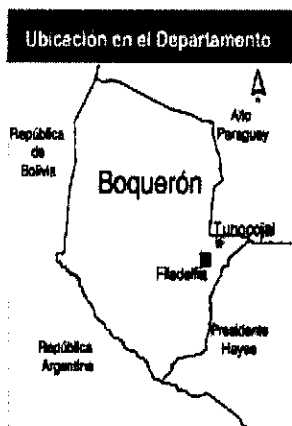
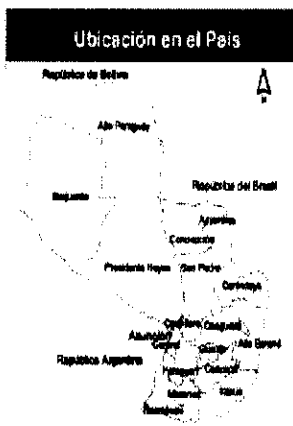
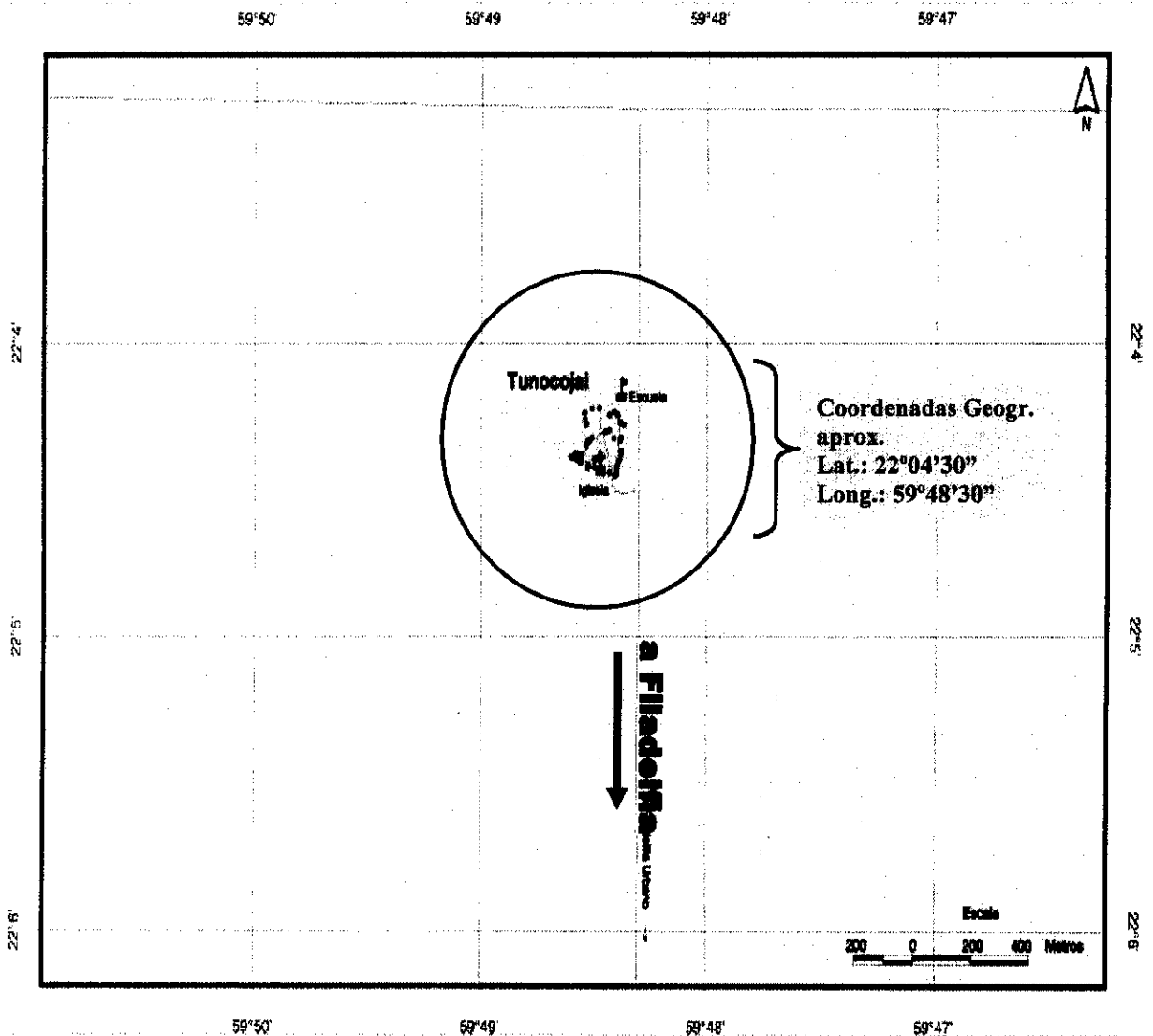
Etnia: Ayoreo

Distancias aproximadas:

De la Capital Departamental (Filadelfia): 60 Km aprox.

De la Cabecera Distrital (Mcal. José F. Estigarribia): 87 Km aprox.

Fuente de información: Atlas de la Comunidades Indígenas.DGEEC, año 2002



Referencias

● Viviendas	▲ Tanque de Agua
▲ Escuela	○ Pórtico
▲ Iglesia	— Puente
● Puesto de Salud	● Casa Referencias
▲ Comercio y Servicio	— Hidrografía
▲ Cooperativa	∨ Vías señaladas
1 Cementerio	∨ Vías no señaladas
□ Canche de Fútbol	— Área aproximada de la Comunidad
▲ Antena	

JF



PLANTA DE UBICACIÓN

Pueblo Originario:

Dpto.: Boquerón **Distrito:** Mcal. José Estigarribia

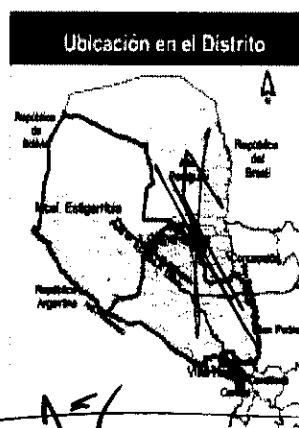
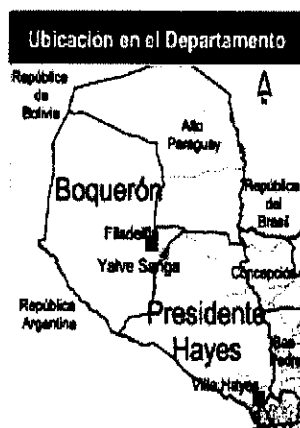
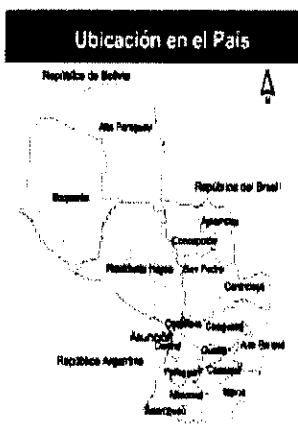
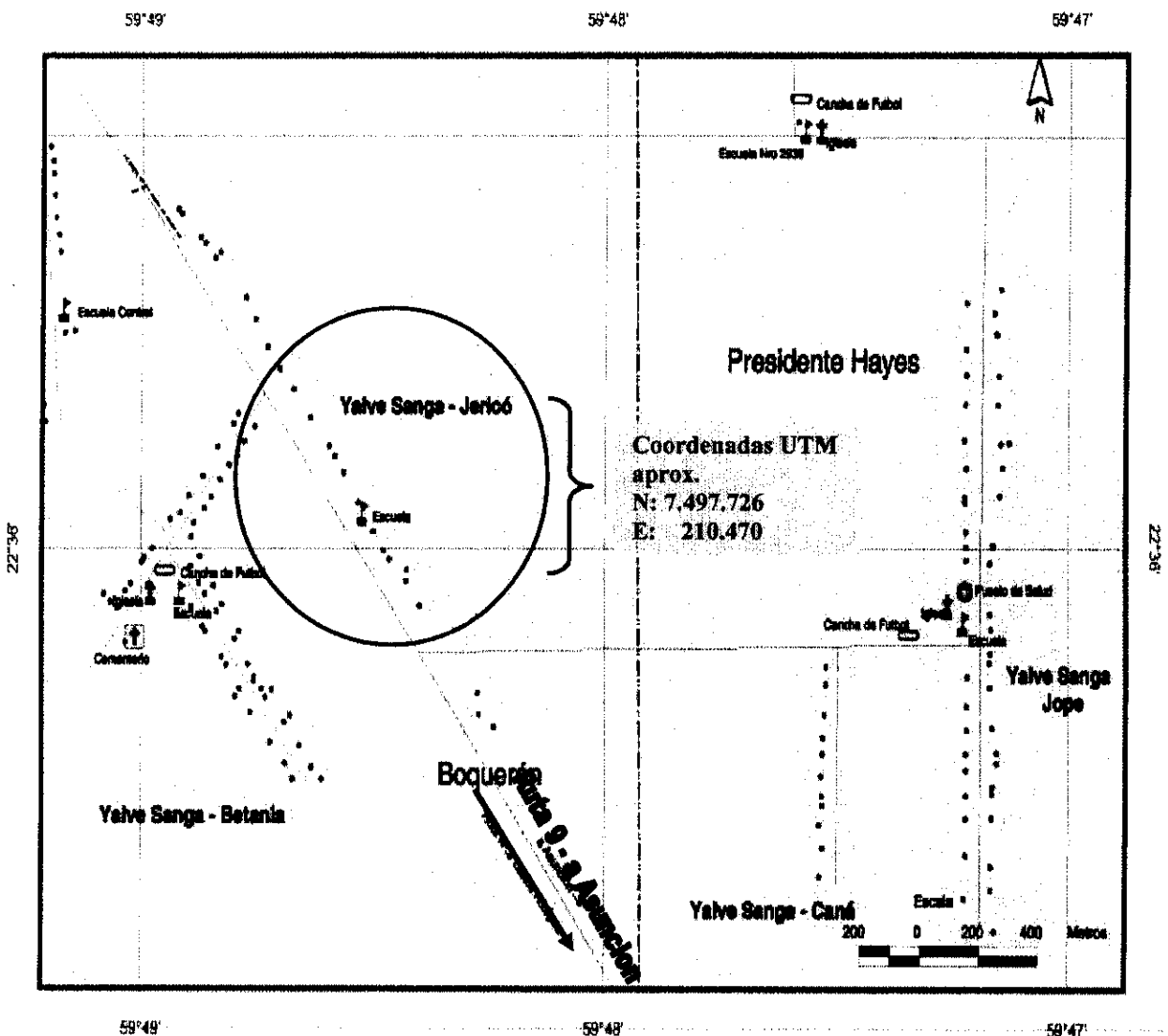
Comunidad: Yalve Sanga - Betania

Etnia: Nivaclé

Distancias aproximadas:

De Filadelfia a 40 km aprox.

Fuente de información: Atlas de las Comunidades Indígenas DGFEC año 2002



Referencias

● Viviendas	⊡ Tanque de Agua
⚡ Escuela	⊞ Pórtico
⛪ Iglesia	— Puentes
⚪ Puesto de Salud	■ Otras Referencias
⚡ Comercio y Servicio	⊞ Hidrografía
⚡ Cooperativa	⊞ Vías señaladas
⊞ Cementerio	⊞ Vías no señaladas
⊞ Cancha de fútbol	⊞ Límite Departamental
⚡ Antena	⊞ Área aproximada de las Aldeas

PLANTA DE UBICACIÓN

Pueblo Originario:

Dpto.: Caaguazú **Distrito:** J.E.Estigarribia

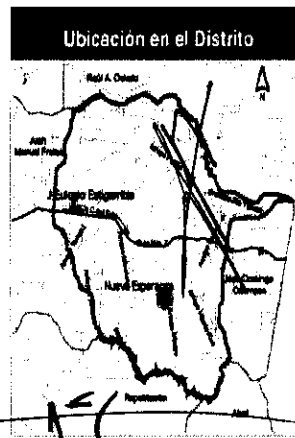
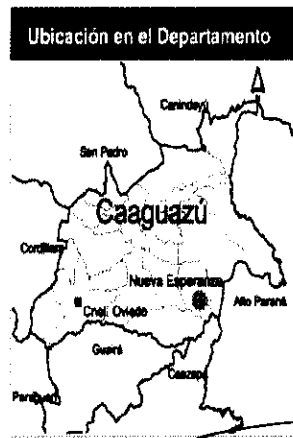
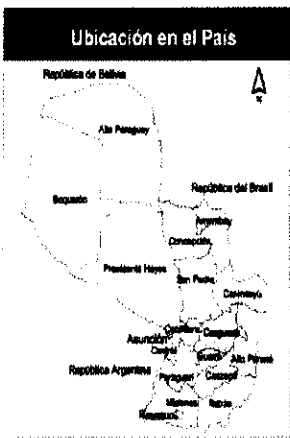
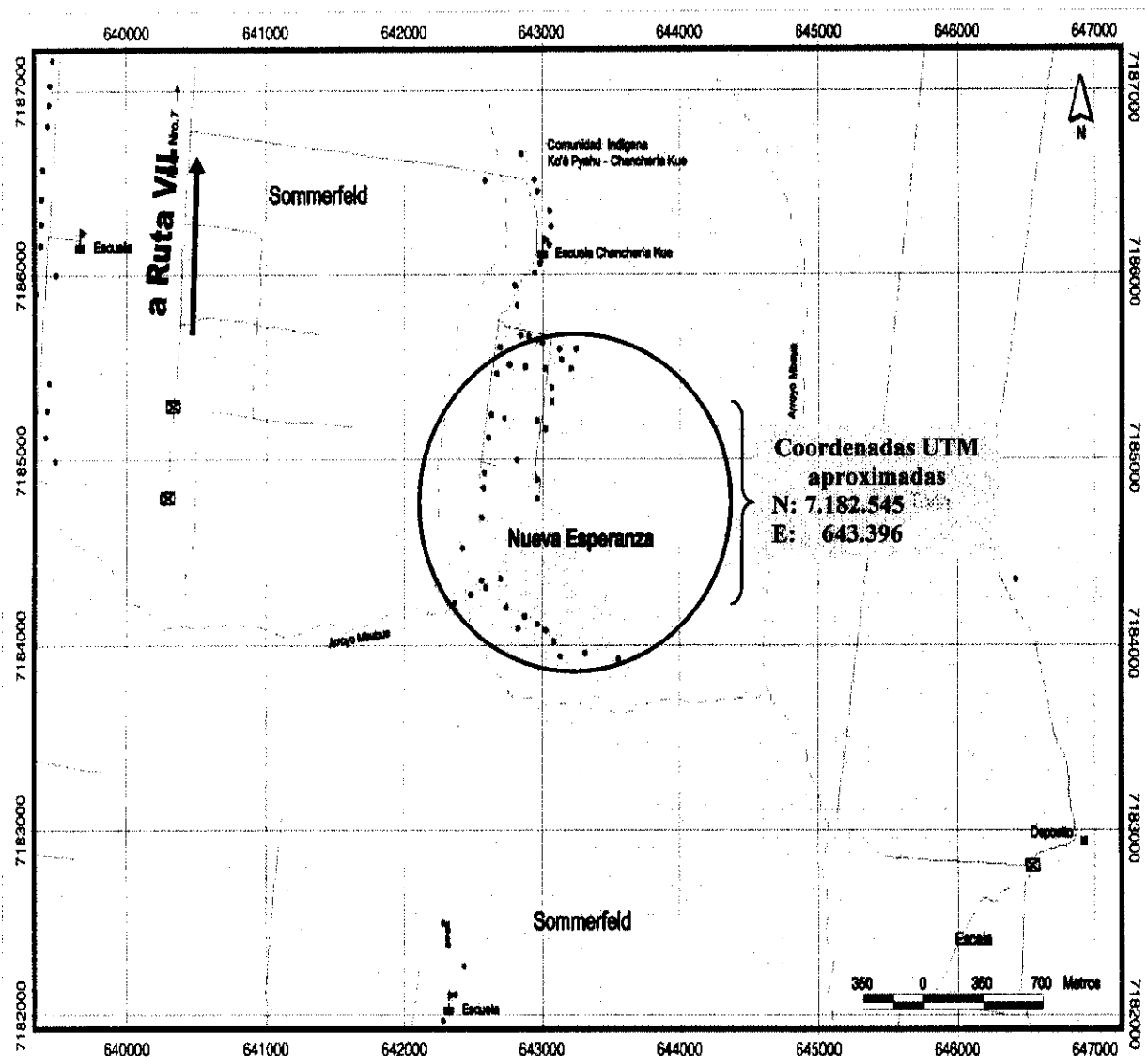
Comunidad: Nueva Esperanza

Etnia: Mbya Guarani

Distancias aproximadas:

De la Ruta VII : 6 km aprox.

Fuente de información: Atlas de la Comunidades Indígenas.DGEEC, año 2002



Referencias

● Viviendas	⊡ Tanque de Agua
⌘ Escuela	⊞ Portón
⊙ Iglesia	— Puente
⊙ Puesto de Salud	● Otras Referencias
▲ Comercio y Servicio	— Hidrografía
⌘ Cooperativa	∨ Vías asfaltadas
⌘ Cementerio	∨ Vías no asfaltadas
⌘ Cancha de fútbol	⋯ Área aproximada de la Comunidad
⊙ Antena	

Jm



PLANTA DE UBICACIÓN

Pueblo Originario:

Dpto.: Caazapá Distrito: Abaí

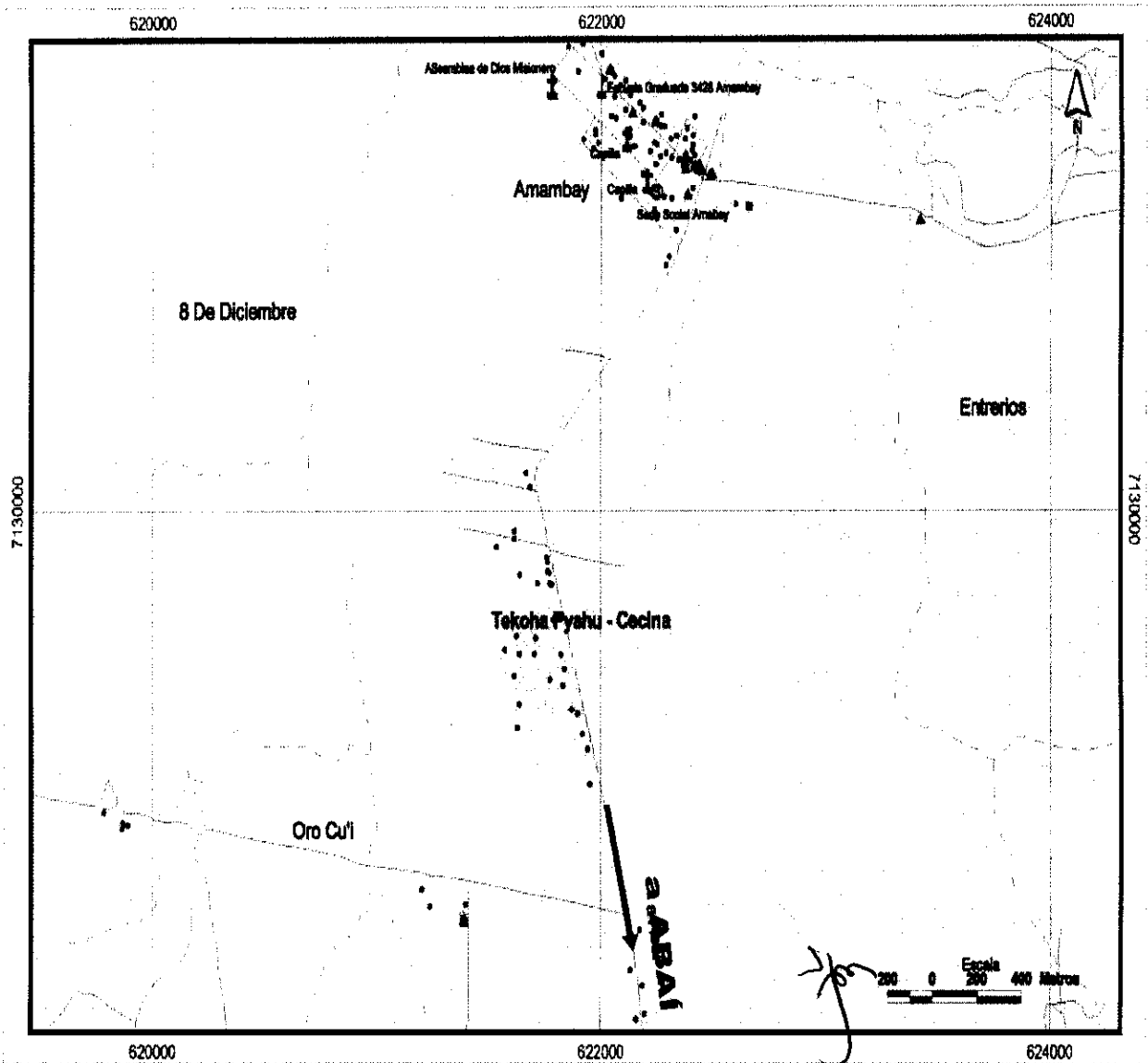
Comunidad: Tekoha Pyahu

Etnia: Mbya Guarani

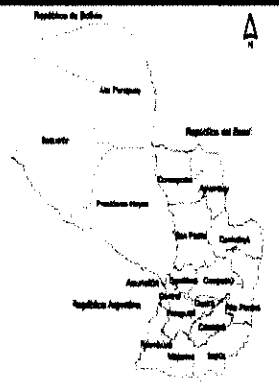
Distancias aproximadas:

De la Cabecera Distrital (Abaí): 28 Km aprox.

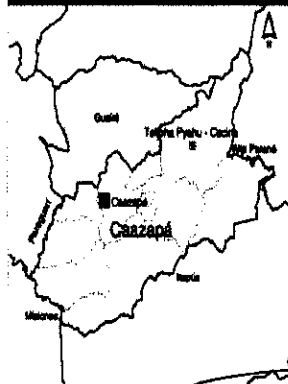
Fuente de información: Atlas de la Comunidades Indígenas.DGEEC, año 2002



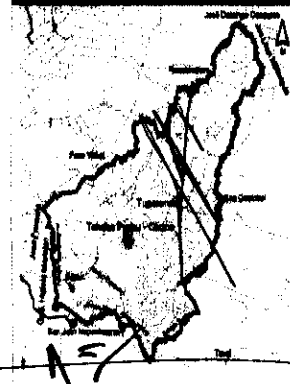
Ubicación en el País



Ubicación en el Departamento



Ubicación en el Distrito



Referencias

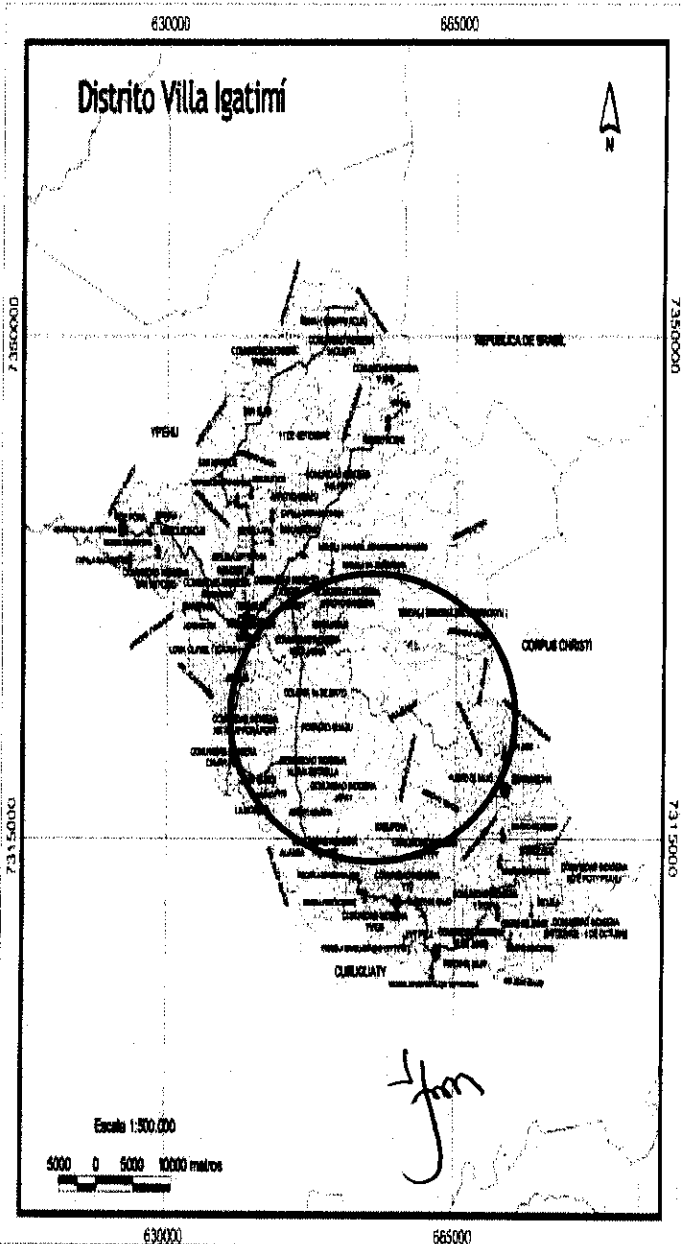
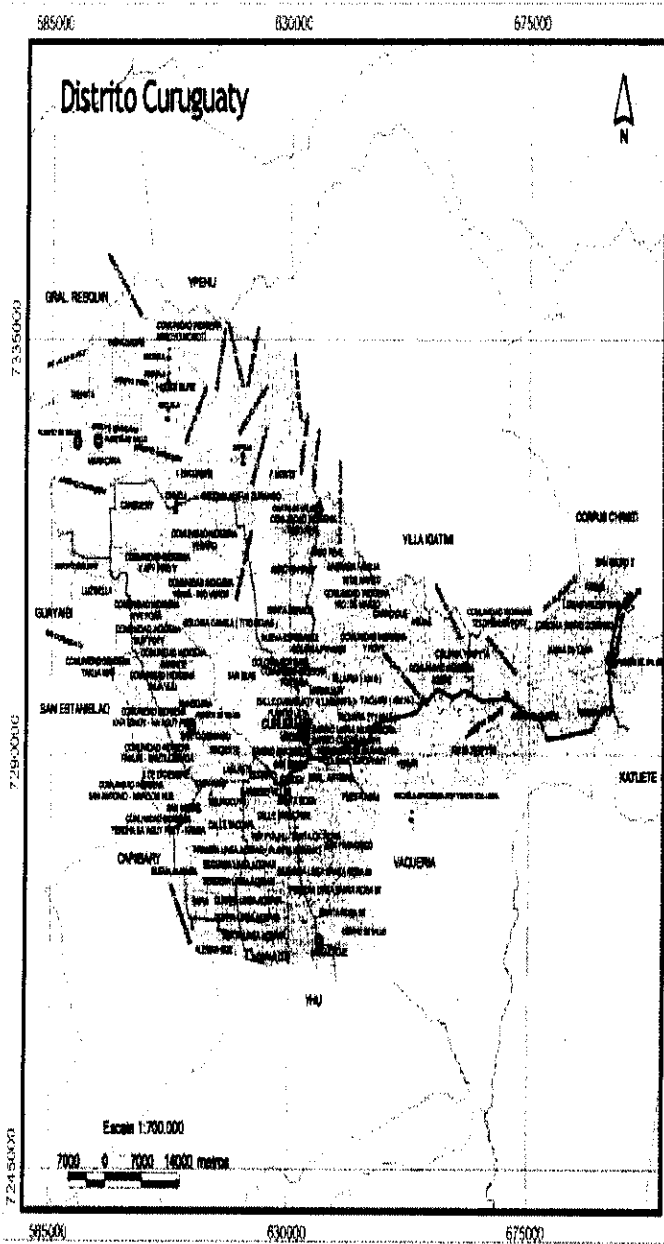
● Viviendas	▲ Tanque de Agua
▲ Escuela	■ Portón
✚ Iglesia	⊕ Fuente
⊕ Puesto de Salud	● Otras Referencias
▲ Comercio y Servicio	— Hidrografía
⚡ Cooperativa	∩ Vías asfaltadas
⊕ Cementerio	— Vías no asfaltadas
⊔ Cancha de Fútbol	— Área aproximada de la Comunidad
⊕ Antena	



PLANTA DE UBICACIÓN

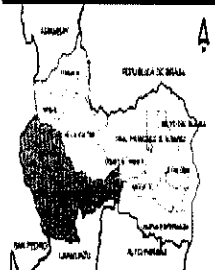
Pueblo Originario:
Dpto.: Canindeyú **Distrito:** Curuguay
Comunidad: Ko'e Pyahu (Carro Cue)
Etnia: Mbya Guarani
Distancias aproximadas:
De Curuguay a 20 km aprox.

Fuente de información: Atlas de la Comunidades Indígenas. DGEEC, año 2002

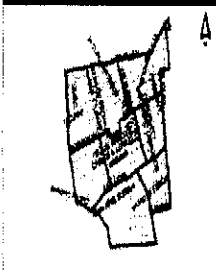


Sistema de Coordenadas Planas

Ubicación en el Departamento



A la Urbana

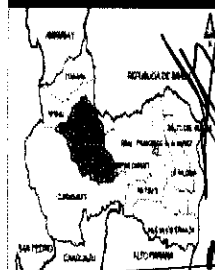


Referencias

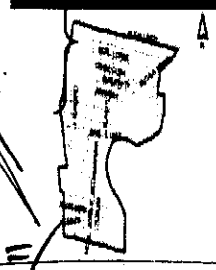
- ☉ Centro de Salud
- ☪ Centro Religioso
- ☪ Centro Educativo
- ~ Via Asfaltada
- ~ Via Empedrada
- ☒ Tierra Principal
- ☒ Tierra Secundaria
- ☒ Hidrografía
- ☒ Área Urbana
- ☒ Distrito
- ☒ Distritos Limitrofos

Sistema de Coordenadas Planas

Ubicación en el Departamento



A la Urbana



Importante:
 Los límites político-administrativos están basados en el trabajo de campo realizado por la DGEEC sin tener carácter oficial y su uso no es con fines estadísticos.





PLANTA DE UBICACIÓN

Pueblo Originario:

Dpto.: Pte. Hayes **Distrito:** Benjamín Aceval

Comunidad: 6 de Marzo / La Patria

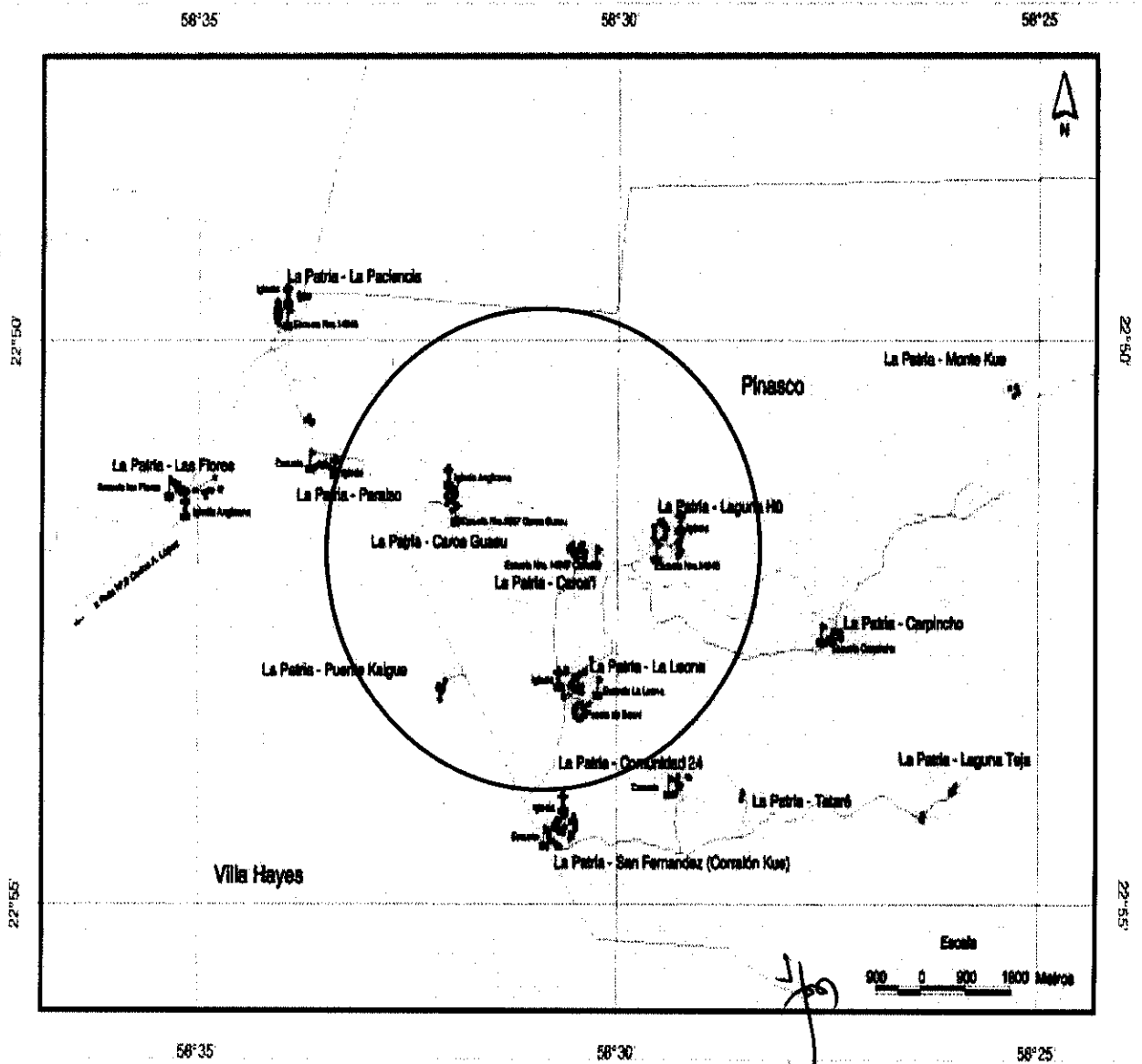
Etnia: Angaité

Distancias aproximadas:

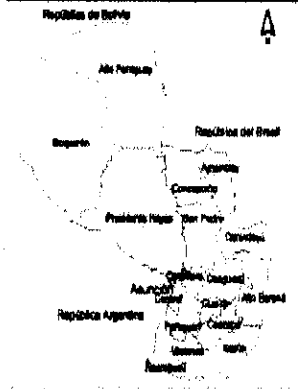
De la Capital Departamental (Villa Hayes): 375 Km aprox.

De la Cabecera Distrital (Puerto Pinasco): 101 Km aprox.

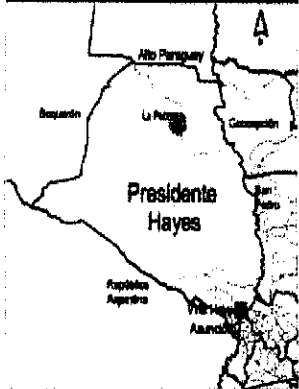
Fuente de información: Atlas de la Comunidades Indígenas. DGEEC, año 2002



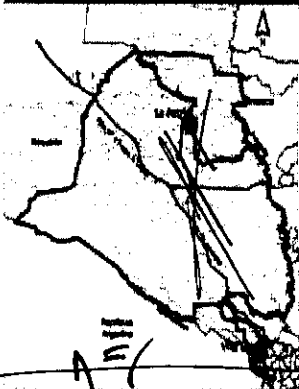
Ubicación en el País



Ubicación en el Departamento



Ubicación en el Distrito



Referencias

- Viviendas
- ⌘ Escuela
- ⌘ Iglesia
- ⌘ Puesto de Salud
- ▲ Comercio y Servicio
- ⌘ Cooperativa
- ⌘ Cementerio
- ⌘ Canche de Fútbol
- ⌘ Antena
- ⌘ Tanque de Agua
- ⌘ Portón
- Puente
- ⌘ Casa Referencia
- Hidrografía
- Vías señaladas
- Vías no señaladas
- Área aproximada de los Altos



PLANTA DE UBICACIÓN

Pueblo Originario:

Dpto.: Alto Paraná Distrito: Pte. FRANCO

Comunidad: Puesto Kue (Pto.Indio)

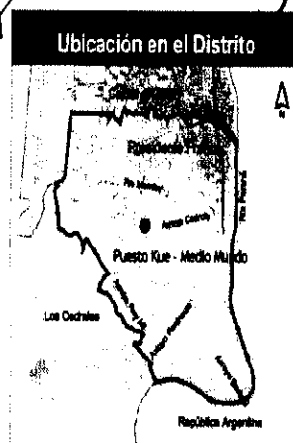
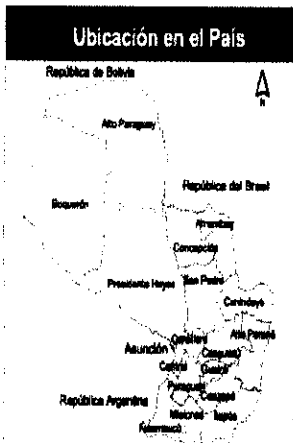
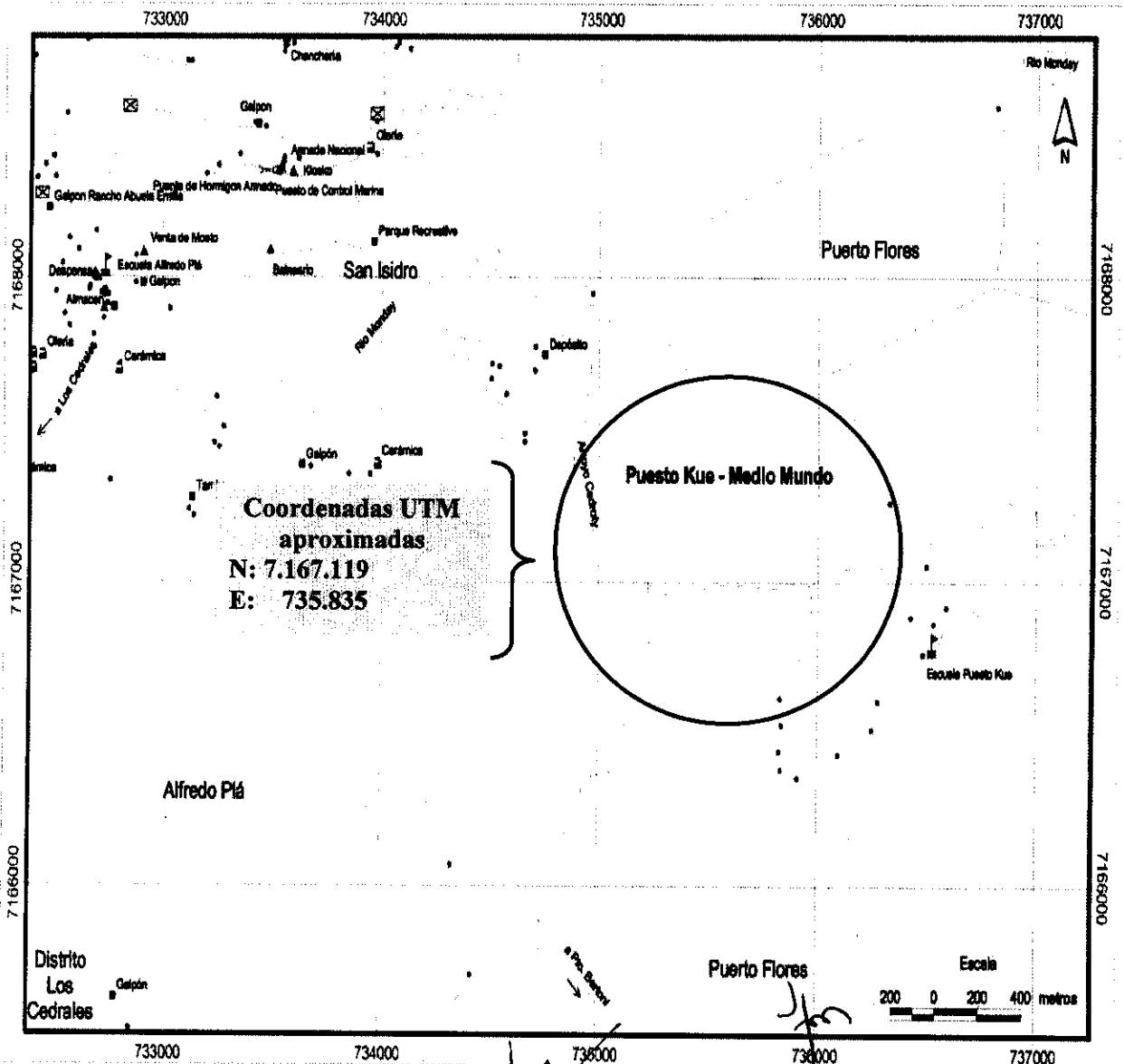
Etnia: Mbyá Guaraní

Distancias aproximadas:

De la Capital Departamental (Ciudad del Este): 16 Km. aprox

De la Cabecera Distrital (Presidente Franco): 13 Km.aprox.

Fuente de información: Atlas de la Comunidades Indígenas.DGEEC, año 2002



Referencias	
● Viviendas	⊠ Tanque de Agua
⊠ Escuela	⊠ Panton
⊠ Iglesia	⊠ Puente
⊠ Puesto de Salud	● Otras Referencias
▲ Comercio y Servicio	⊠ Hidrografía
⊠ Cooperativa	⊠ Vías asfaltadas
⊠ Cementerio	⊠ Vías no asfaltadas
⊠ Cancha de Fútbol	⊠ Área aproximada de la Comunidad
⊠ Antena	



PLANTA DE UBICACIÓN

Pueblo Originario:

Dpto.: Pte.Hayes **Distrito:** Villa Hayes

Comunidad: Campo largo

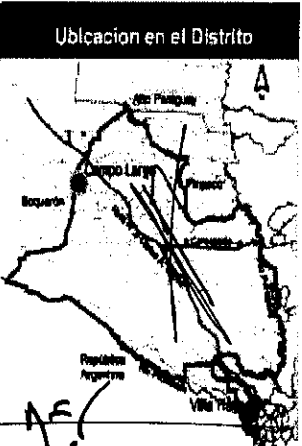
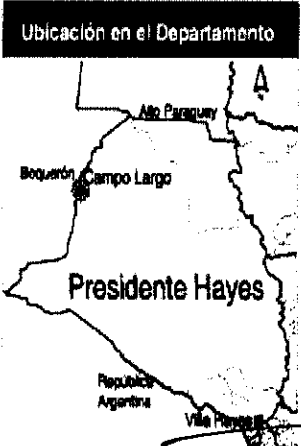
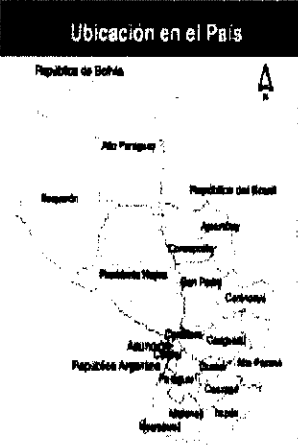
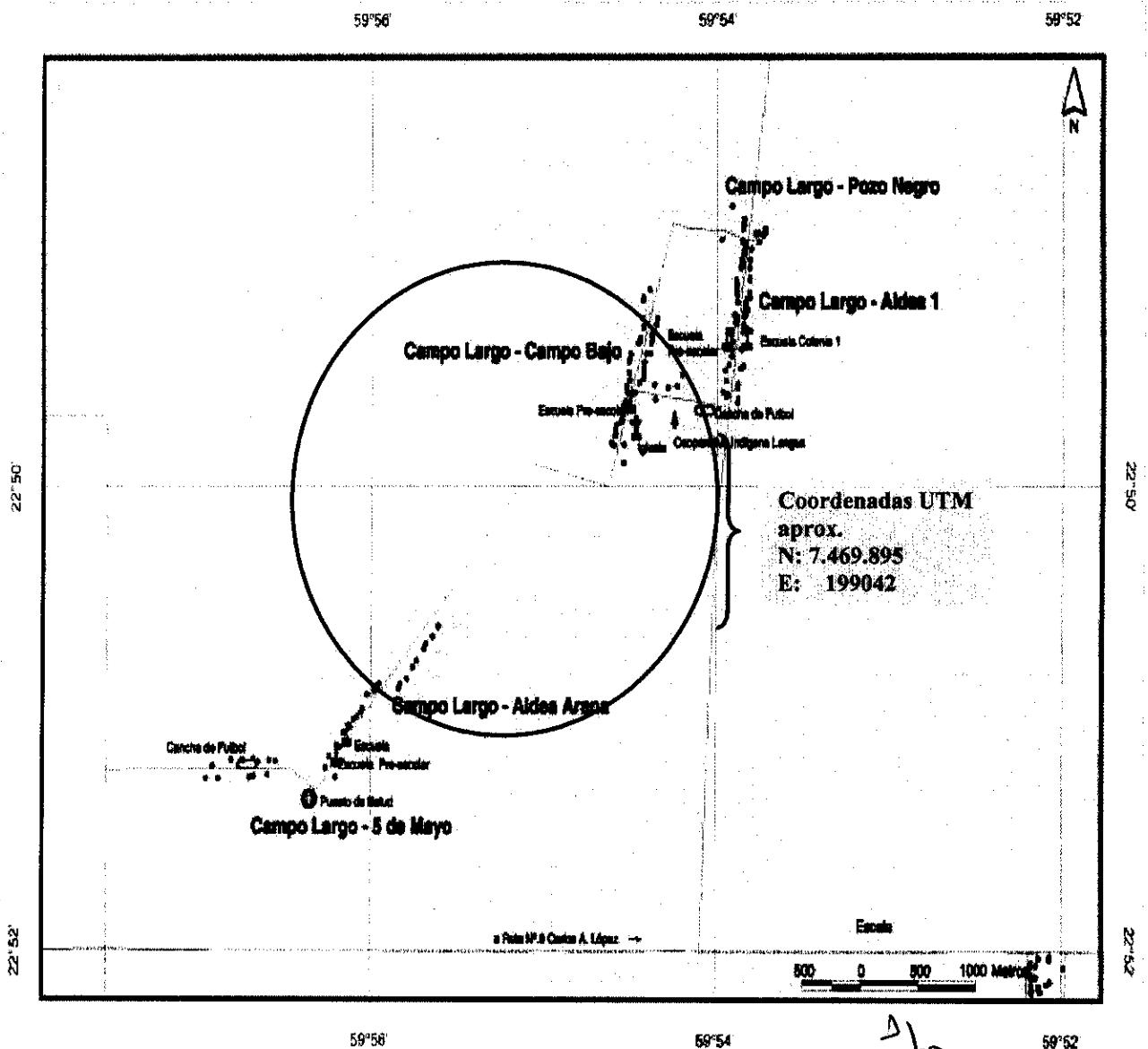
Etnia: Enlhet Norte

Distancias aproximadas:

De la Capital Departamental (Villa Hayes): 446 Km aprox.

De la Cabecera Distrital (Villa Hayes): 446 Km aprox.

Fuente de información: Atlas de la Comunidades Indígenas.DGEEC, año 2002



Referencias	
• Vivienda	▲ Tanque de Agua
▫ Escuela	⊙ Puesto
⊙ Iglesia	— Puente
⊙ Puesto de Salud	• Otras Referencias
▲ Correo y Servicio	○ Hidrografía
⊥ Cooperativa	∇ Vías asfaltadas
⊥ Cementerio	∇ Vías no asfaltadas
▭ Cancha de Fútbol	○ Área aproximada de las Aikdas
2. Antena	



PLANTA DE UBICACIÓN

Pueblo Originario:

Dpto.: Pte.Hayes **Distrito:** Villa Hayes

Comunidad: Kemkuket

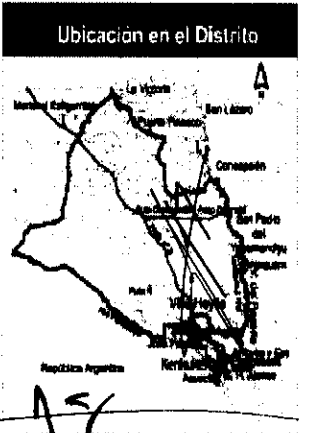
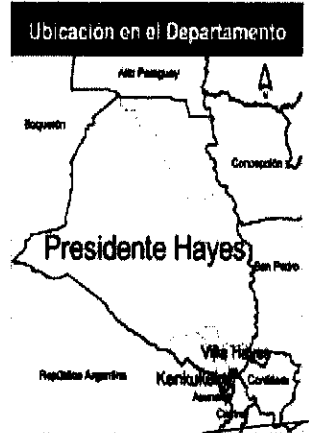
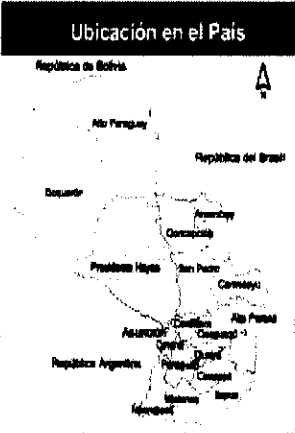
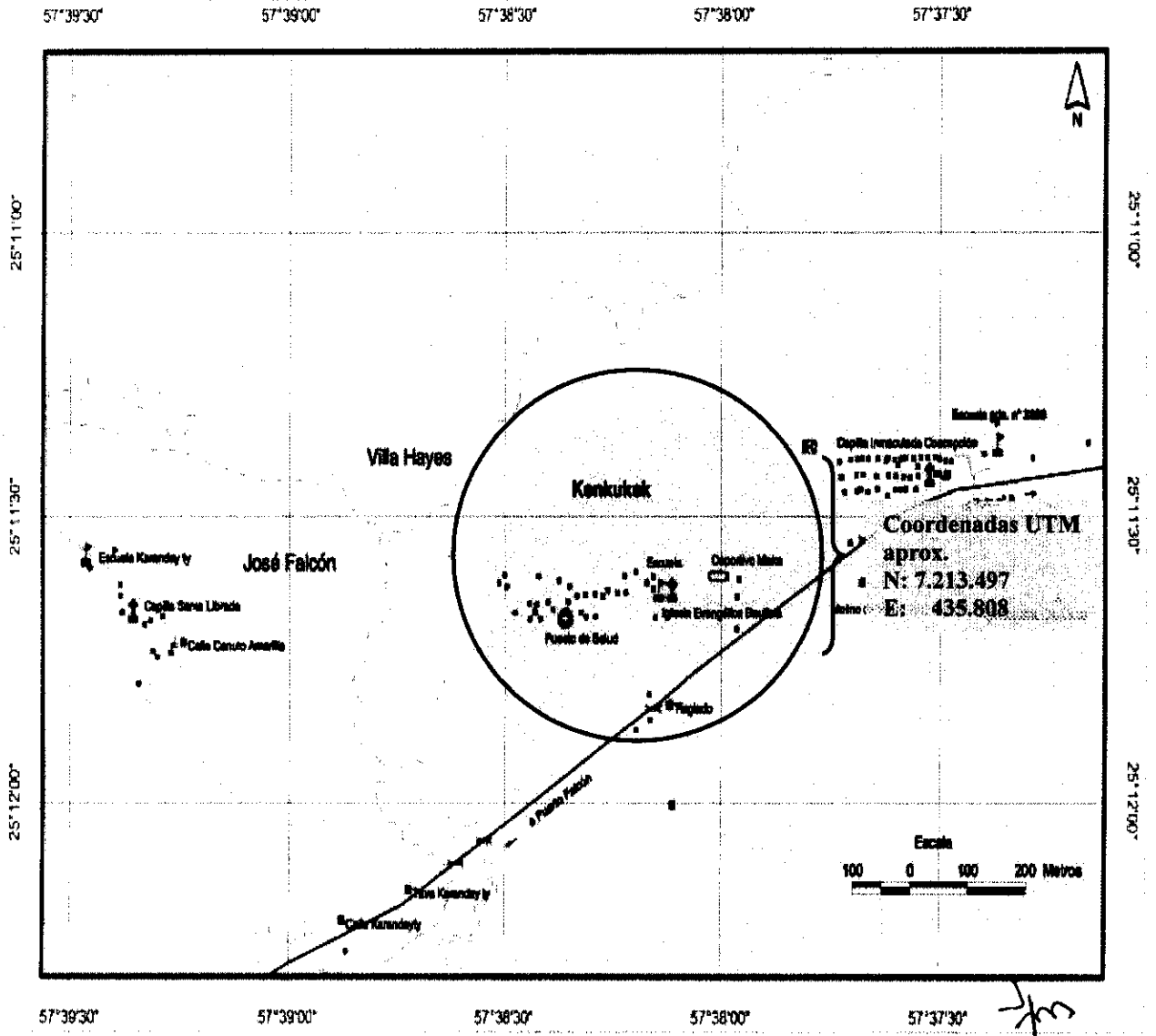
Etnia: Maká

Distancias aproximadas:

De De la Capital Departamental (Villa Hayes): 19 Km aprox.

De la Cabecera Distrital (Villa Hayes): 19 Km aprox.

Fuente de información: Atlas de la Comunidades Indígenas.DGEEC, año 2002



Referencias	
● Viviendas	⊕ Tanques de Agua
Ⓜ Escuela	⊞ Portón
Ⓜ Iglesia	— Puente
Ⓜ Puesto de Salud	⊞ Otras Referencias
Ⓜ Comercio y Servicio	— Hidrografía
Ⓜ Cooperativa	⊞ Vías asfaltadas
Ⓜ Cementerio	⊞ Vías no asfaltadas
Ⓜ Cercha de Kibot	⊞ Área aproximada de la Comunidad
Ⓜ Antena	



PLANTA DE UBICACIÓN

Pueblo Originario:

Dpto.: Pte.Hayes **Distrito:** Villa Hayes

Comunidad: La Esperanza

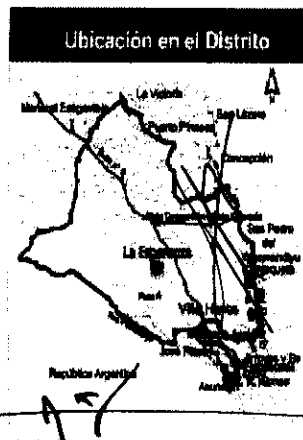
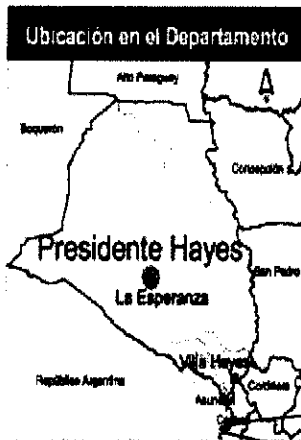
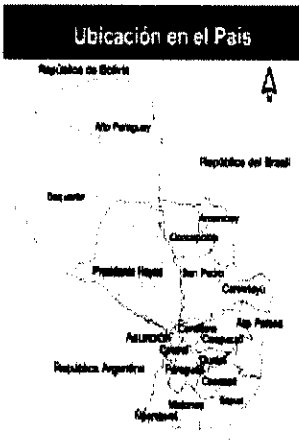
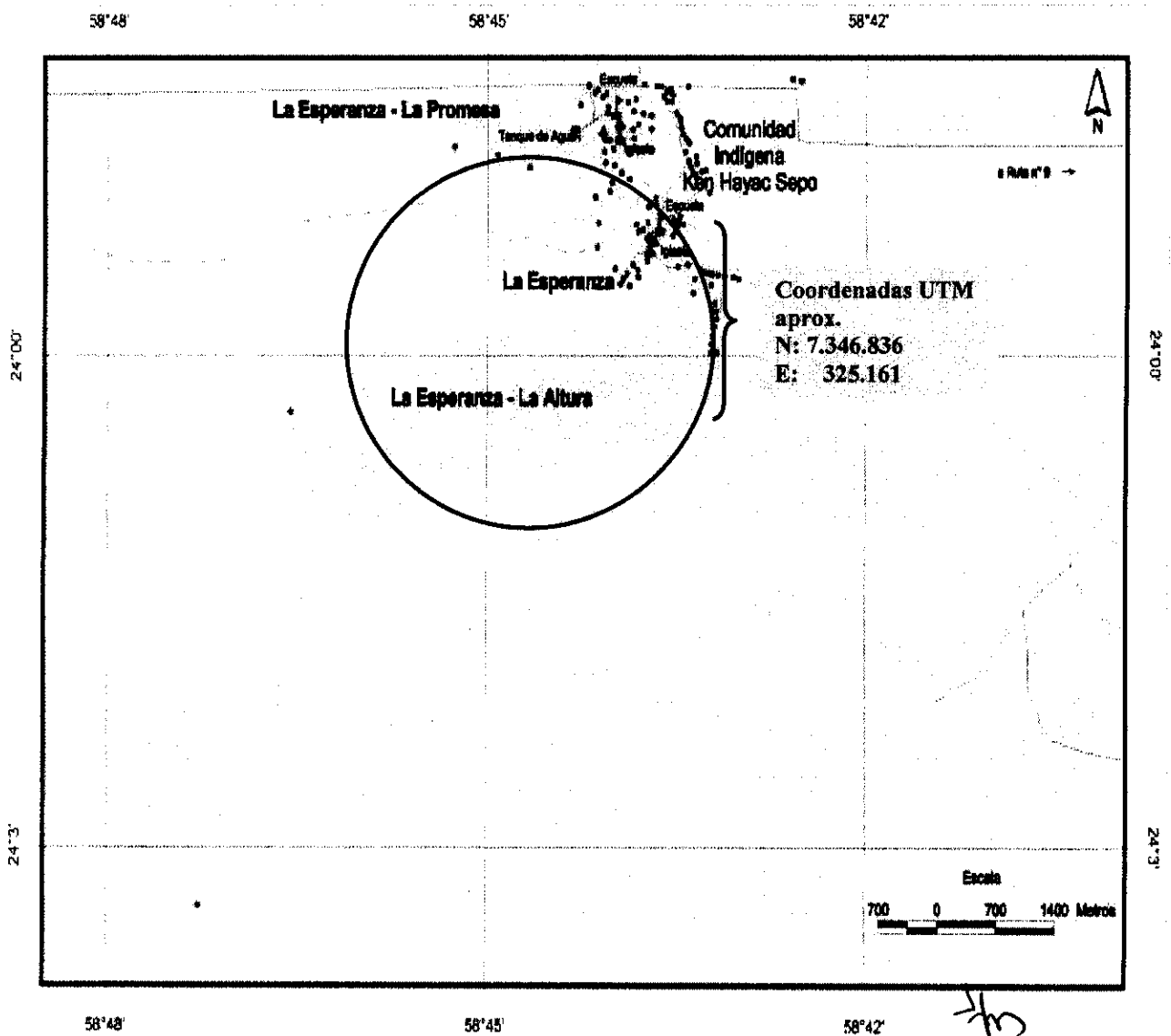
Etnia: Enxet Sur

Distancias aproximadas:

De la la Ruta IX: 50 Km aprox.

De la Cabecera Distrital (Villa Hayes): 200 Km aprox.

Fuente de información: Atlas de la Comunidades Indígenas.DGEEC, año 2002



Referencias

• Vivienda	⊕ Tanque de Agua
▭ Escuela	⊞ Portón
⊞ Iglesia	— Puente
⊞ Puesto de Salud	⊞ Otras Referencias
▲ Comercio y Servicio	— Hidrografía
⊞ Cooperativa	∨ Vías asfaltadas
⊞ Cementerio	— Vías no asfaltadas
⊞ Cancha de fútbol	⊞ Área aproximada de las Aldeas
⊞ Antena	



PLANTA DE UBICACIÓN

Pueblo Originario:

Dpto.: Pte.Hayes **Distrito:** Benjamín Aceval

Comunidad: Ngalec Qom (Naiñec)

Etnia: Toba Qom

Distancias aproximadas:

De la Cabecera Distrital (Benjamín Aceval): 4 Km aprox.

De la ruta a IX: 1.330 km aprox.

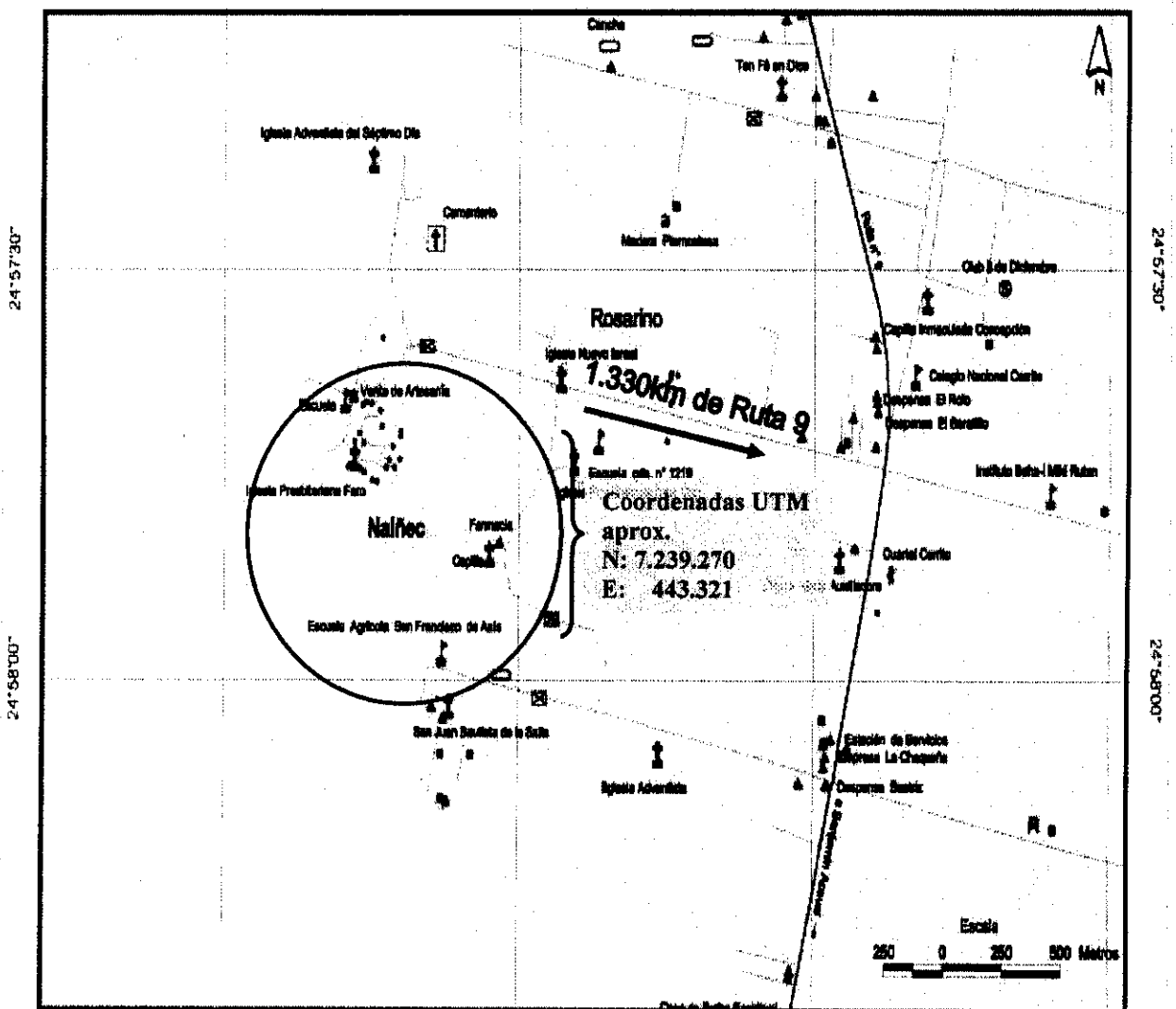
Fuente de información: Atlas de la Comunidades Indígenas.DGEEC, año 2002

57°34'00"

57°33'30"

57°33'00"

57°32'30"



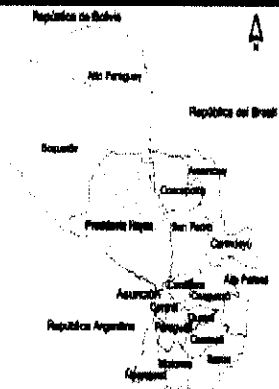
57°34'00"

57°33'30"

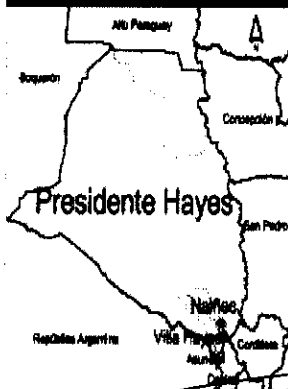
57°33'00"

57°32'30"

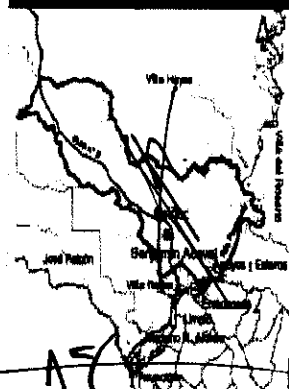
Ubicación en el País



Ubicación en el Departamento



Ubicación en el Distrito



Referencias

- Vivienda
- ⌘ Escuela
- ⌘ Iglesia
- ⊙ Puesto de Salud
- ⊙ Comercio y Servicio
- ⌘ Cooperativa
- ⌘ Cementerio
- ⌘ Cancha de fútbol
- ⊙ Antena
- ⌘ Tanque de Agua
- ⊙ Portón
- Puente
- ⊙ Otras Referencias
- Hidrografía
- Vías señaladas
- Vías no señaladas
- Área aproximada de la Comunidad



PLANTA DE UBICACIÓN

Pueblo Originario:

Dpto.: Pte. Hayes **Distrito:** Villa Hayes

Comunidad: Novoclas

Etnia: Nivacle

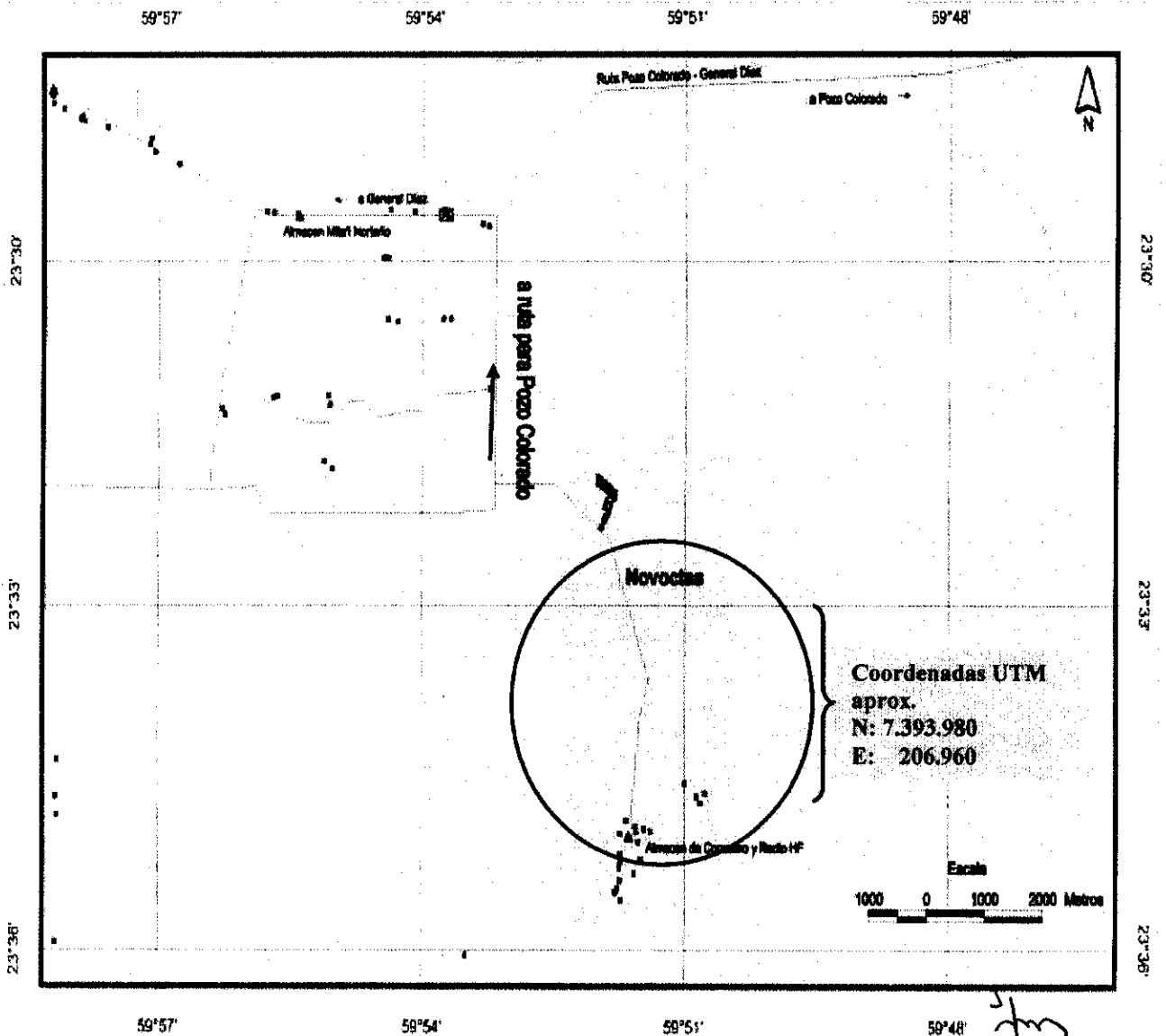
Distancias aproximadas:

De la ruta a Pozo Colorado: 5 km aprox.

De la ruta a IX: 110 km aprox.

De la Cabecera Distrital (Villa Hayes): 370 Km aprox.

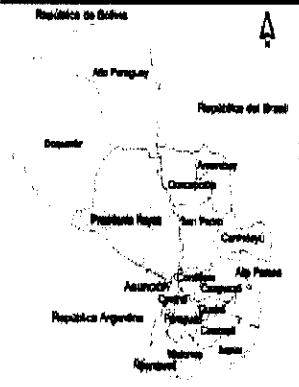
Fuente de información: Atlas de la Comunidades Indígenas.DGEEC, año 2002



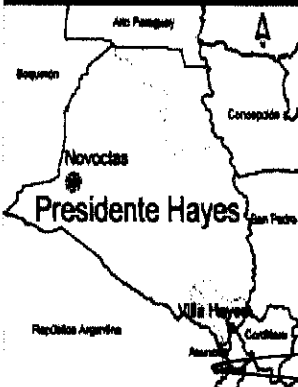
**Coordenadas UTM
aprox.
N: 7.393.980
E: 206.960**

Escala
1000 0 1000 2000 Metros

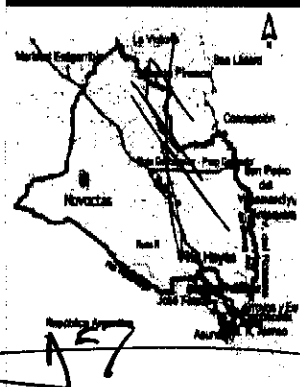
Ubicación en el País



Ubicación en el Departamento



Ubicación en el Distrito



Referencias

- Vivienda
- ⌘ Escuela
- ⌘ Iglesia
- ⊕ Puerto de Salud
- ▲ Comercio y Servicio
- ⌘ Cooperativa
- ⌘ Cementerio
- ⌘ Canche de Fútbol
- 2. Artes
- ⌘ Tanque de Agua
- ⌘ Pórtico
- Puente
- Otras Referencias
- ⌘ Hidrografía
- ⌘ Vías señaladas
- ⌘ Vías no señaladas
- ⌘ Área aproximada de la Comunidad



PLANTA DE UBICACIÓN

Pueblo Originario:

Dpto.: Pte.Hayes Distrito: Villa Hayes

Comunidad: Aldea Terrenal

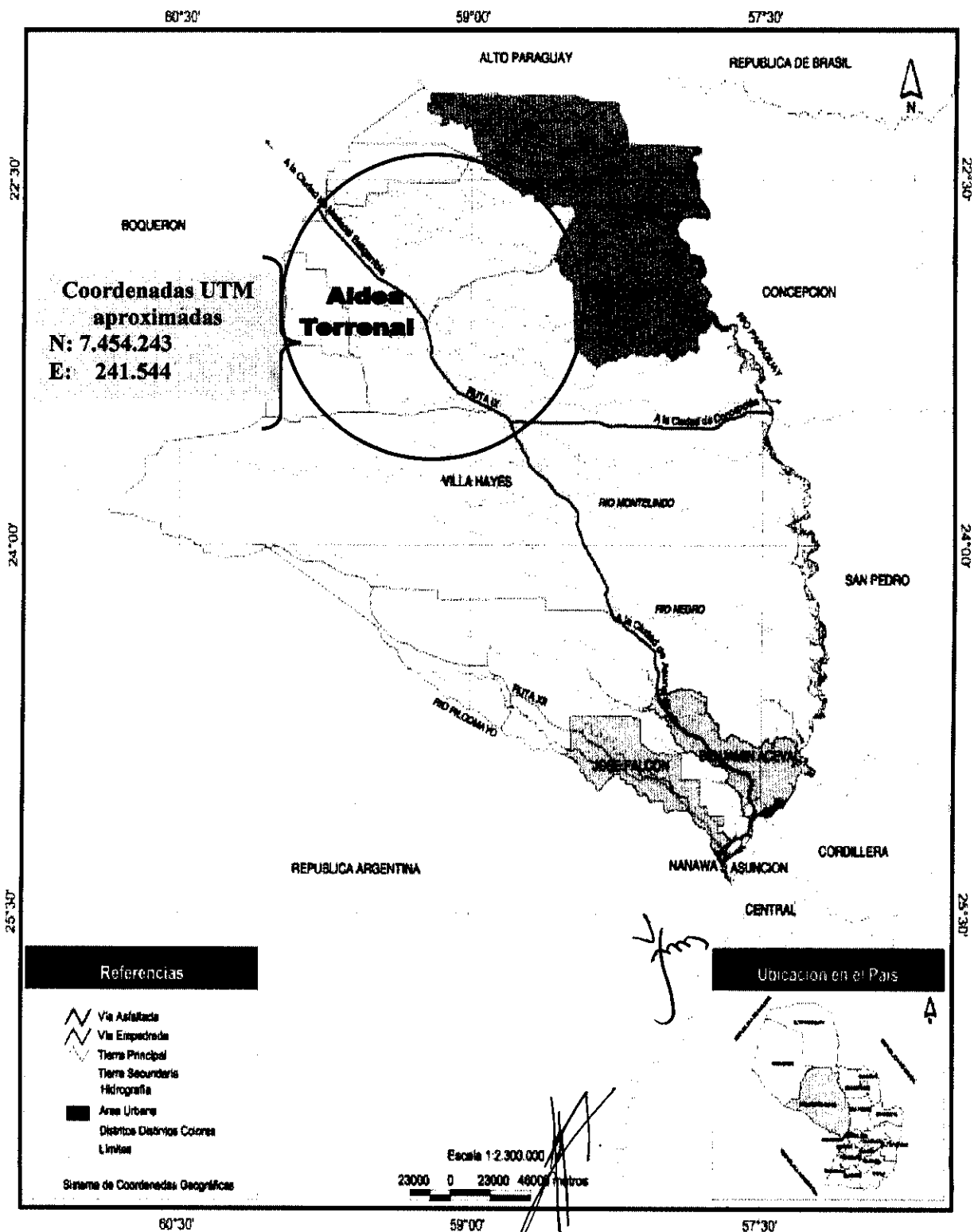
Etnia: Enlhet Norte

Distancias aproximadas:

De la Capital Departamental (Villa Hayes): 383 km aprox.

De la Cabecera Distrital (Villa Hayes): 383 Km aprox.

Fuente de información: Atlas de la Comunidades Indígenas.DGEEC, año 2002





PLANTA DE UBICACIÓN

Pueblo Originario:

Dpto.: Pte.Hayes **Distrito:** Villa Hayes

Comunidad: Fischat – Misión San Leonardo

Etnia: Nivaclé

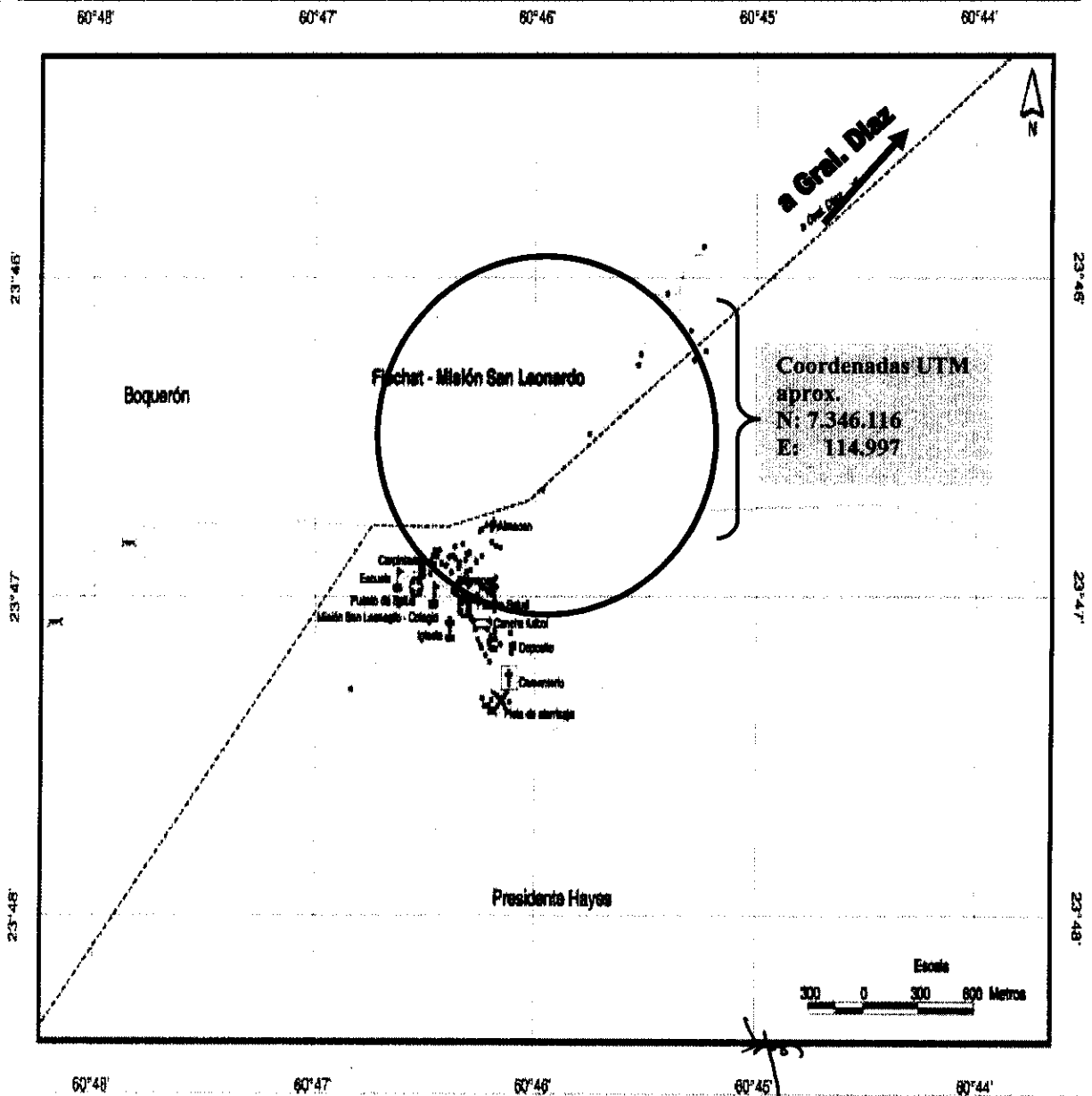
Distancias aproximadas:

De la Capital Departamental (Villa Hayes): 487 Km aprox.

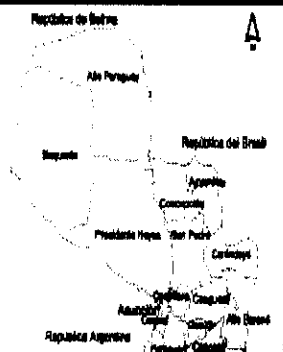
De la Cabecera Distrital (Villa Hayes): 487 Km aprox.

De la Ruta Transchaco a 250 km.aprox.

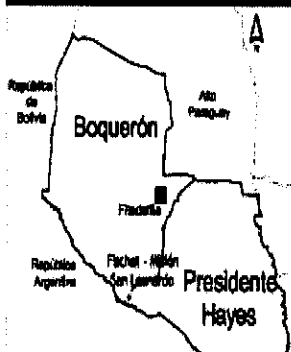
Fuente de información: Atlas de la Comunidades Indígenas.DGEEC, año 2002



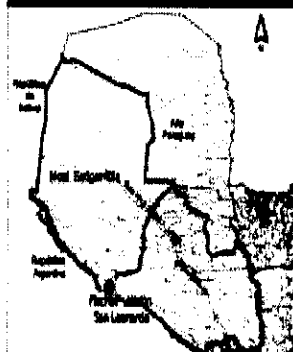
Ubicación en el País



Ubicación en el Departamento



Ubicación en el Distrito



Referencias

- Vivienda
- ⌘ Escuela
- ⌘ Iglesia
- ⌘ Puesto de Salud
- ⌘ Comercio y Servicio
- ⌘ Cooperativa
- ⌘ Cementerio
- ⌘ Carretera de fidei
- ⌘ Tanque de Agua
- ⌘ Portón
- ⌘ Puente
- ⌘ Otras Referencias
- ⌘ Hidrografía
- ⌘ Vías asfaltadas
- ⌘ Vías no asfaltadas
- ⌘ Área aproximada

LETRAS AZULES

3.00

1.50

FONDO BLANCO



VERDE MANZANA

TRIANGULO RECTILINEA ROJA

FONDO BLANCO

FONDO BLANCO

TRIANGULO RECTILINEA ROJA

LETRAS GRISES

LETRAS ROJAS

FONDO BLANCO



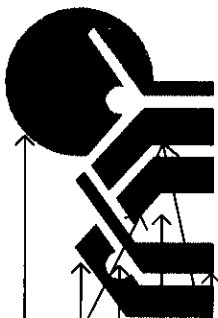
LETRA AZUL

LETRA NEGRA

FONDO AMARILLO



SECRETARIA NACIONAL DE LA VIVIENDA Y EL HABITAT



SENAVITAT

SECRETARIA NACIONAL DE LA VIVIENDA Y EL HABITAT

Paraguay del Bicentenario

PUEBLOS ORIGINARIOS



PARAGUAY PARA TODOS Y TODAS

EMPRESA CONSTRUCTORA :

PROYECTO HABITACIONAL :

UBICACION :

CONSTRUCCION DE VIVIENDAS Tipo CJ - PD + Letrina Sanitaria

metros

A

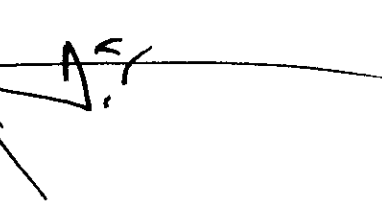


LETRAS NEGRAS

LETRAS NEGRAS

LETRAS ROJAS

RECUADRO RELLENADO NEGRO



**DETALLE ESTRUCTURA
DE SOPORTE CARTEL
LATERAL**

